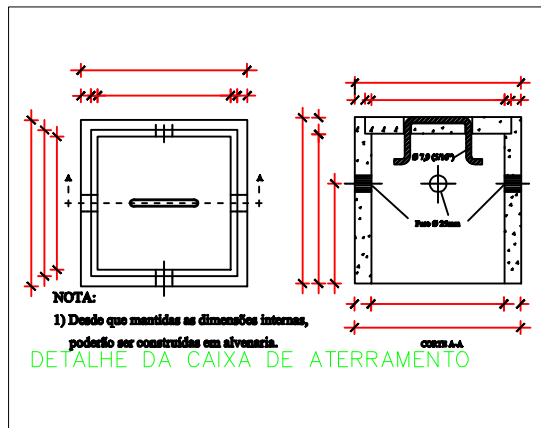
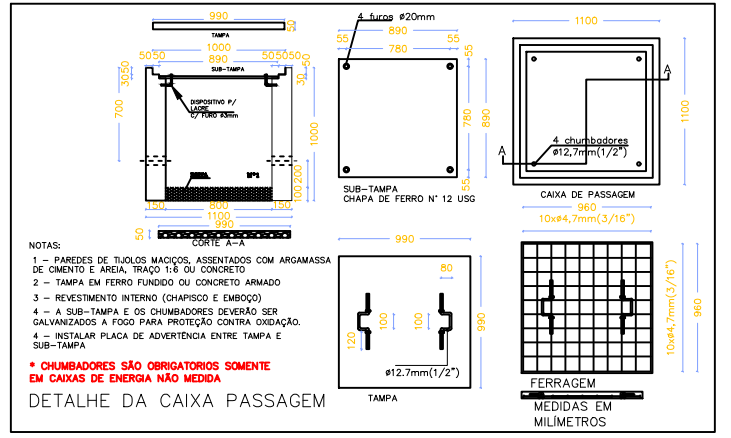
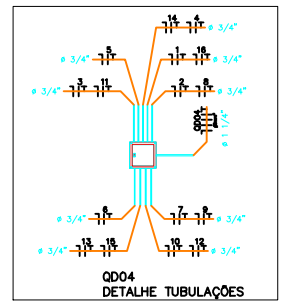


LEGENDA:

	- INTERRUPTOR 2 SIMPLS H=110CM
	- INTERRUPTOR 3 SIMPLS H=110CM
	- INTERRUPTOR SIMPLS H=110CM
	- SENSOZ PRESENCIA TEMPORIZADO 360° H=110CM
	- ILC AUT COMP ILM EMERG.LUMENL AUT 3H, LAMP 6W, SOB/REMBR 1089L, H=210
	- PONTO DE ALIMENTAÇÃO PARA EVAPORADORA DE AR CONDICIONADO H=ENTREFORRO
	- TOMADA BAXA (TUG), 2P+T, 20A, 250V, CP 4x2", NBR11336, H=300M
	- QUADRO DE DISTRIBUIÇÃO, VER DETALHE EM FRANCHA
	- LEITO PESADO 3000x100MM
	- DUTO CORRUGADO PEAD - TETO
	- DUTO CORRUGADO PEAD - PISO
	- NEUTRO, FASE, RETORNO, TERRA



1 2º PAVIMENTO
1:50



PROJETO ELÉTRICO - ELÉTRICO

ENDEREÇO: AV. C-197, 152, RUA C-224, 152, RUA C-222, QD. 498, L15, L21 E 225, 499, L10, L11 E 117, JARDIM AMÉRICA, GUARÁRUA - SP

SESC CIDADANIA
SERVIÇOS COMBINADOS DE ESCRITÓRIOS E APOIO ADMINISTRATIVO
Nº DE PAVTOS: 4

PROPRIETÁRIO: SERVIÇO SOCIAL DO COMÉRCIO - GOIÁS

AUTOR DO PROJETO: Eng. Elét. EDUARDO PIRES DA ROCHA - CREA 14.908/D GO

AUTOR DO PROJETO: _____

AUTOR DO PROJETO: _____

RESP. TÉCNICO: _____

PROJETO DE ARQUITETURA: SUBSOLO, TÉRREO, 1o PAVIMENTO, 2o PAVIMENTO

CONTEÚDO: PLANTA 2º PAVIMENTO - DETALHES

ESCALA: COMO INDICADA

ÁREA DE ESTUDO APROVADA: 18.761,40m²

ÁREA A CONSTRUIR: 1.954,38m²

ÁREA TOTAL CONSTRUIDA: 20.715,78m²

ÁREA REMANESCENTE: 7.907,02m² - 41,84%

PROJETO: 20/11/2011

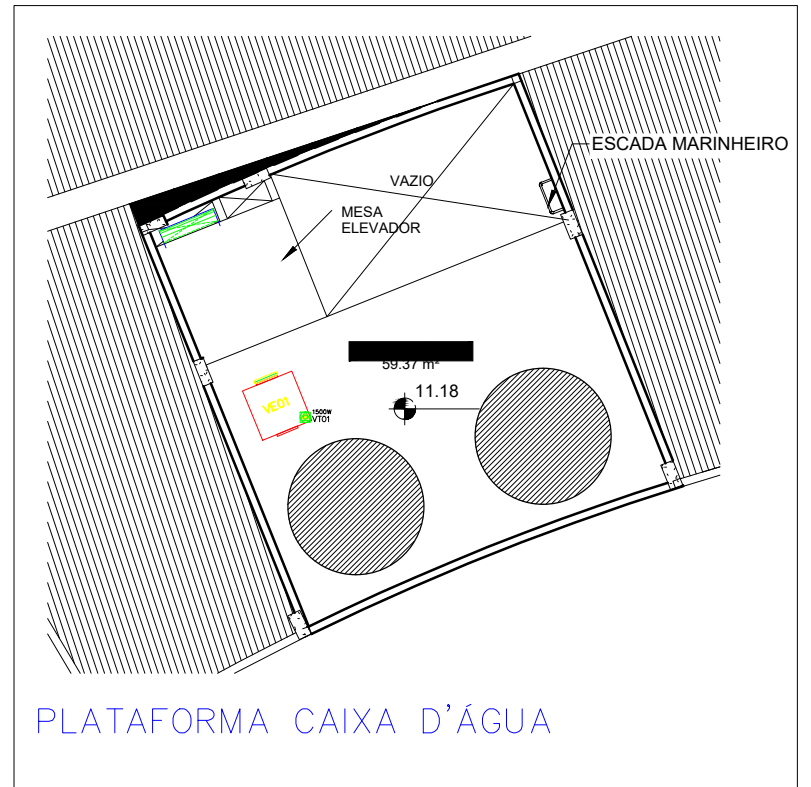
PROF: EPR

walter & alhos
arquitetos
registro nº 1544
3285-7135

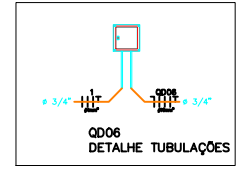
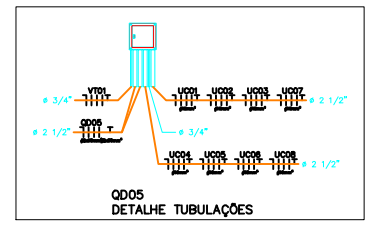
4/7



- LEGENDA:**
- MOTOR
 - PONTO DE ALIMENTAÇÃO PARA CONDENSADORA DE AR CONDICIONADO H-PSD
 - PONTO DE ALIMENTAÇÃO PARA CONDENSADORA DE AR CONDICIONADO H-PSD
 - QUADRO DE DISTRIBUIÇÃO, VER DETALHE EM PRANCHA
 - CAIXA PASSAGEM EM ALUMÍNIO FUNDIDO, EM PAREDE, 40X40X12,4CM, H=30CM
 - LETO PESADO 300X100MM
 - ELETRODUTO FG NO PISO
 - TUBO QUE SOBE (UNIFLAV)
 - NEUTRO, FASE, TERRA



1 COBERTURA
1:50



APROVAÇÃO:

PROJETO ELÉTRICO - ELÉTRICO

ENDEREÇO: AV. C-197, EQD. RUA C-224, EQD. RUA C-222, QD. 498, LITS. 1/21 E 2/23, 499, LITS. 1/3 E 1/17, JARDIM AMÉRICA, GUARÁRICA, GOIÁS

SESC CIDADANIA
SERVIÇOS COMBINADOS DE ESCRITÓRIOS E APOIO ADMINISTRATIVO
Nº DE FAVTOS: 4

PROPRIETÁRIO: SERVIÇO SOCIAL DO COMÉRCIO - GOIÁS

AUTOR DO PROJETO: Eng. Elét. EDUARDO PIRES DA ROCHA - CREA 14.908/D GO

AUTOR DO PROJETO: _____

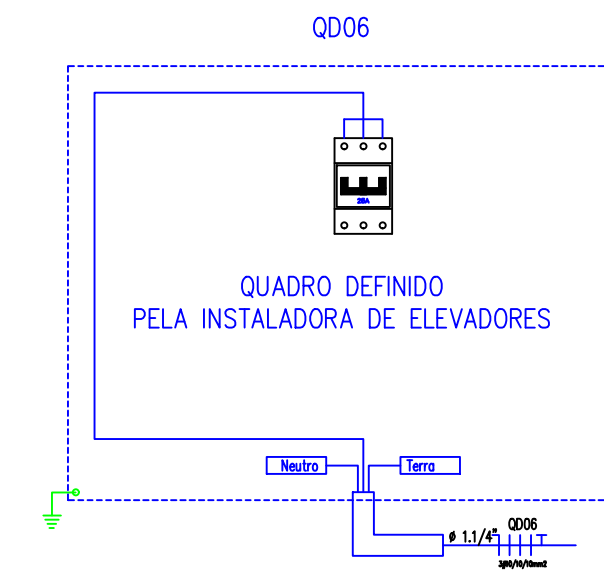
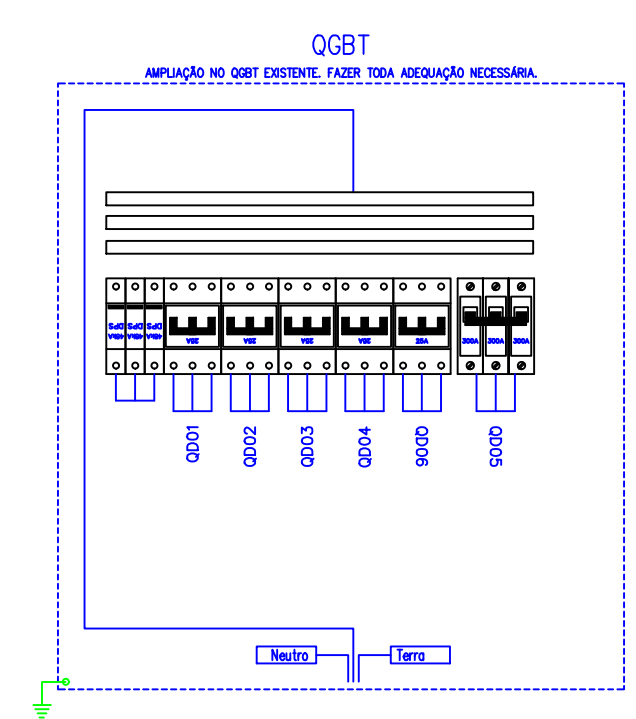
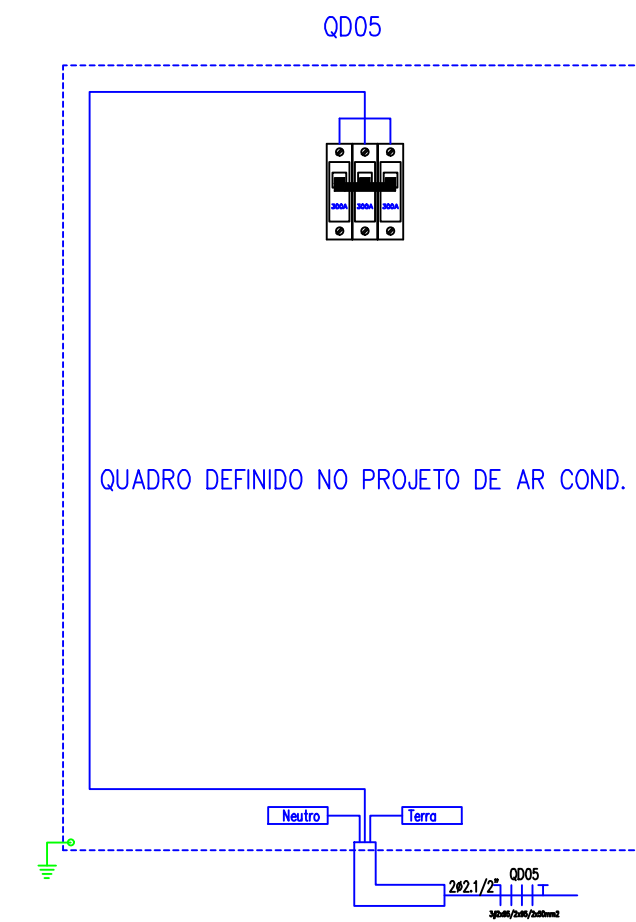
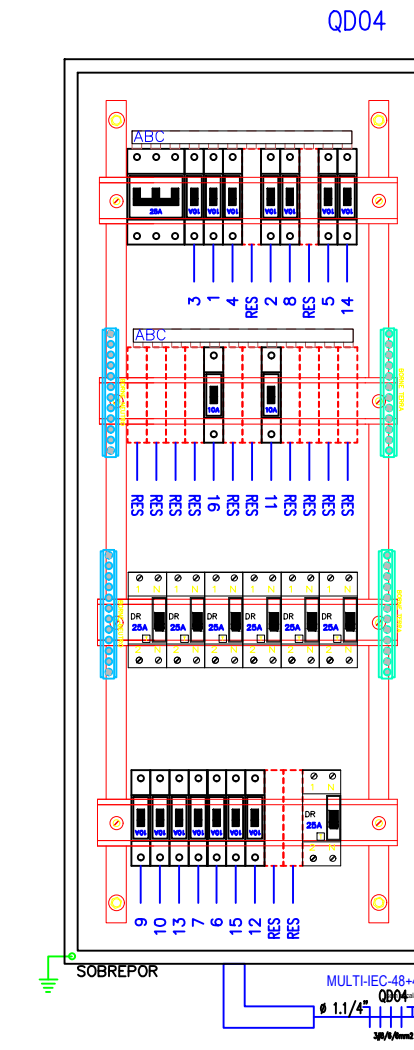
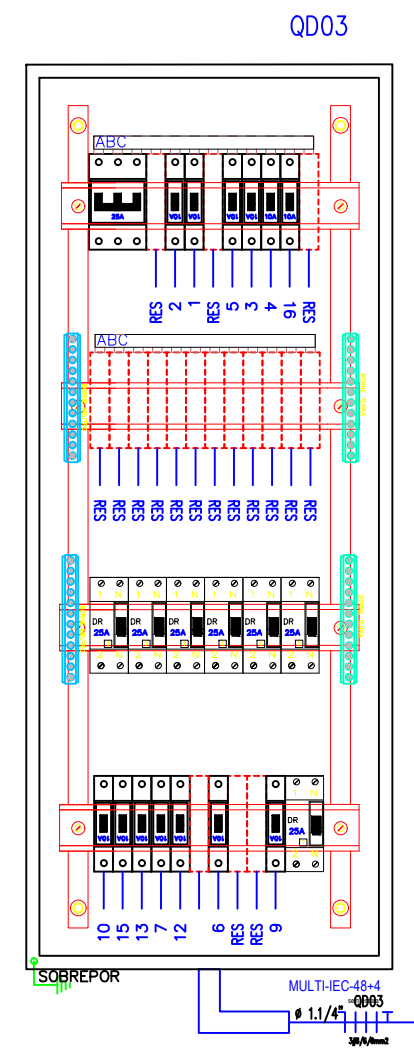
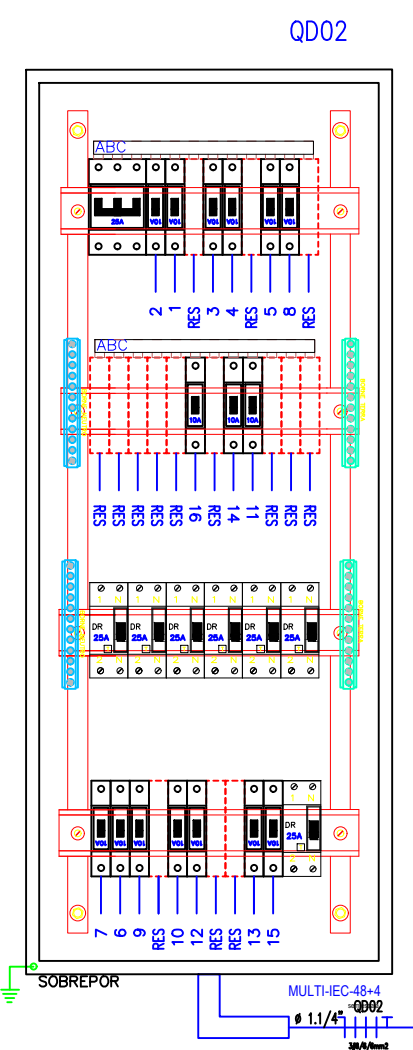
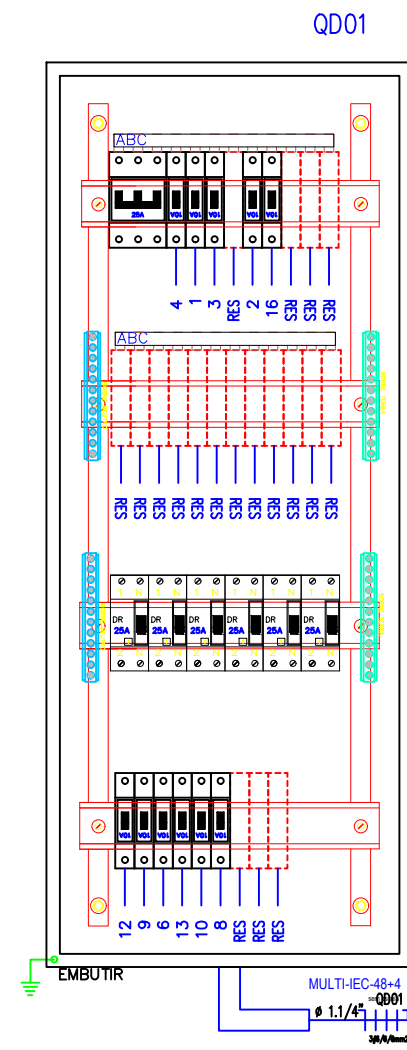
AUTOR DO PROJETO: _____

RESP. TÉCNICO: _____

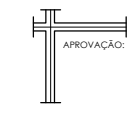
SUBSOLO, TÉRREO, 1o PAVIMENTO, 2o PAVIMENTO

<p>PLANTA COBERTURA</p>	<p>ESCALA: COMO INDICADA</p>	<p>5/7</p>
<p>ÁREA DE OBRA APROVADA: 18.760,40m²</p> <p>ÁREA A DESMORFAR: 250,00m²</p> <p>ÁREA A CONSTRUIR: 1.934,38m²</p> <p>ÁREA TOTAL CONSTRUÍDA: 20.944,78m²</p>		<p>DATA: 20/11/2011</p>
<p>ÁREA TOTAL: 7.297,85m² - 41,84%</p>		<p>PROJETO: EPR</p>





1 QUADRO DE DISTRIBUIÇÃO



PROJETO ELÉTRICO - ELÉTRICO

ENDEREGO: AV. C-197, 150, RUA C-224, 150, RUA C-222, QD. 498, L15, 121 E 225, 499, L15, 121 E 122, JARDIM AMÉRICA, GUARÁNIAS DO SUL, SP.

SERVIÇOS COMBINADOS DE ESCRITÓRIOS E APOIO ADMINISTRATIVO Nº DE PAVTOS: 4

PROPRIETÁRIO: SERVIÇO SOCIAL DO COMÉRCIO - GOIÁS

AUTOR DO PROJETO: Eng. Elt. EDUARDO PIRES DA ROCHA - CREA 14.909/D GO

AUTOR DO PROJETO: _____

AUTOR DO PROJETO: _____

RESP. TÉCNICO: _____

REVISÃO: _____

PROJETO: SUBSOLO, TÉRREO, 1o PAVIMENTO, 2o PAVIMENTO

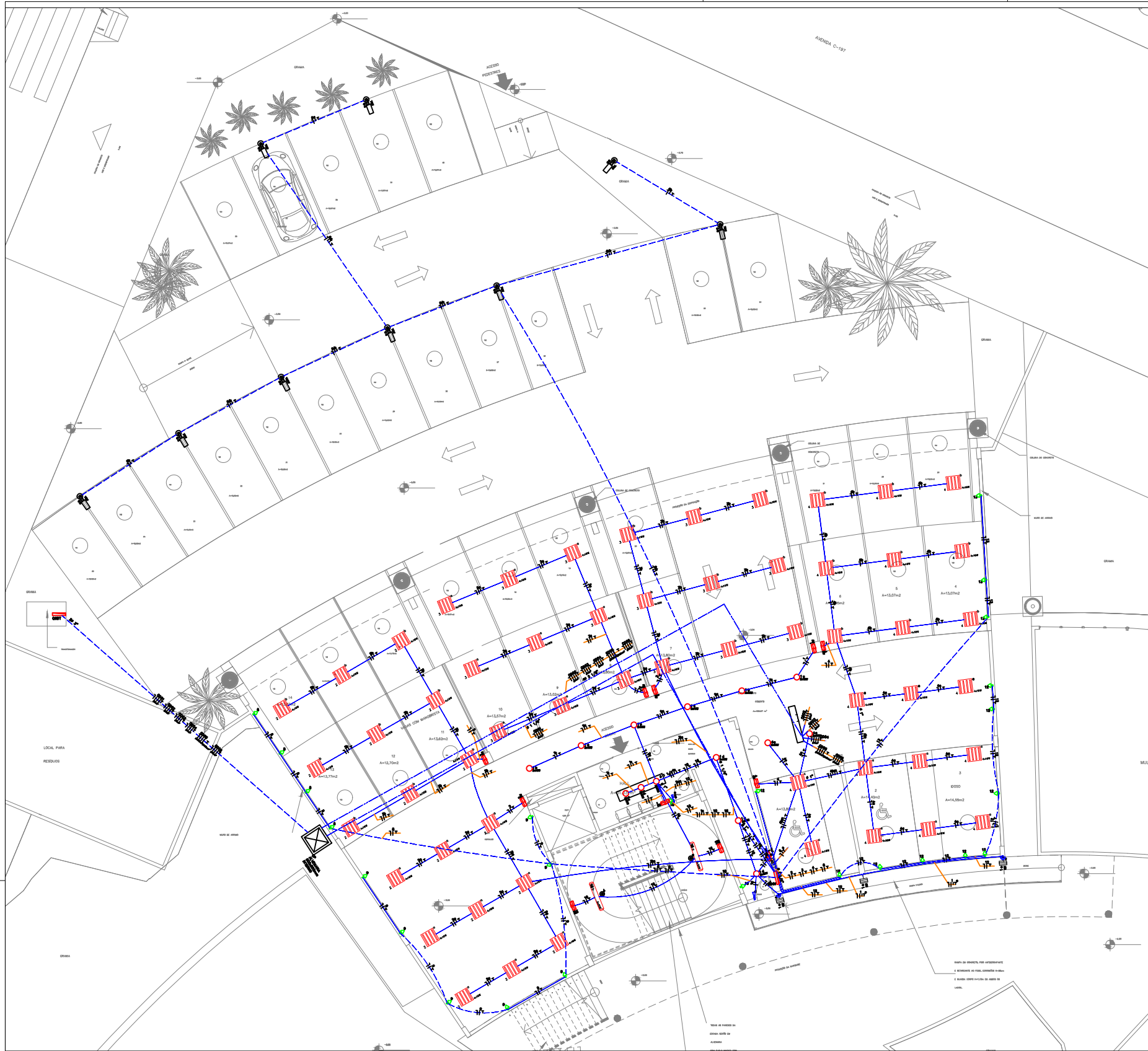
ÁREA: 18.803,90 m²

COMO INDICADA

7/7

20/11/2011

EPK

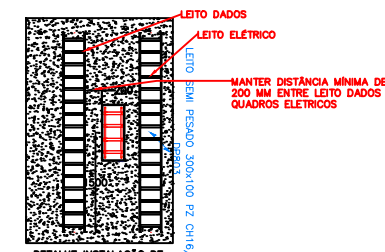


LEGENDA:

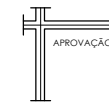
	- INTERRUPTOR 3 SIMPLES H=110CM
	- INTERRUPTOR SIMPLES H=110CM
	- QUADRO DE COMANDO E ILUMINAÇÃO
	- SENSOR PRESENÇA TEMPORIZADO 300° H=TEO
	- BLC AUT COMP ILM EMPRL120 LUMENS, AUT 3H, LAMP 6W, SOB/EMR/BR 1000h, H=210
	- TOMADA BAIXA (TUB), 2P+T, 20A, 250V, CP 4X2", HBR1436, H=30CM
	- QUADRO DE DISTRIBUIÇÃO, VER DETALHE EM PRANCHA
	- CAIXA DE PASSAGEM EM ALVENARIA NO PISO 800X800X1000MM INTERNO
	- LEITO PESADO 300X100MM
	- DUTO CORRUGADO PEAD - PISO
	- ELETRODUTO FO NO TETO
	- DUTO CORRUGADO PEAD - TETO
	- TUBO QUE SOBEM (UNFILAR)
	- NEUTRO, FASE, RETORNO, TERRA

SESC-JATAÍ TABELA DE ILUMINAÇÃO

QUANT.	LEGENDA DA LUMINÁRIA	ESPECIFICAÇÃO DA LUMINÁRIA	QUANT. LAMP.	ESPECIFICAÇÃO DA LAMPADA	TIPO	WATT (LAMP)	FLUXO LUM. (LM)	ALTEZ. (M)	ALTEZ. (M)	ALTEZ. (M)	ALTEZ. (M)	ALTEZ. (M)	ALTEZ. (M)	ALTEZ. (M)
-		LUMINÁRIA DE EMBUTIR COMERCIAL - CORPO EM CHAPA DE AÇO FOSFATIZADA, PINTURA ELETROSTÁTICA NA COR BRANCA, REFLETOR E ALÉIAS EM ALUMÍNIO DE ALTA PUREZA E REFLETÂNCIA, CURVA FOTOMÉTRICA TIPO "BAT WING" P/ 4x16W REF: LUMICENTER CA30-0416	-	LÂMPADA FLUORESCENTE - T8 DE 16W OSRAM F016W/840	-	32W	1350 lm	-	-	80-89	4000K	G13	7500H	
-		LUMINÁRIA DE SOBREPOR COMERCIAL - CORPO EM CHAPA DE AÇO FOSFATIZADA PINTURA ELETROSTÁTICA NA COR BRANCA, PARA ÁREA DE ESTACIONAMENTO LÂMPADA FLUORESCENTE TUBULAR T8 2X32W 4000K REF: LUMICENTER C0909 5232	-	LÂMPADA FLUORESCENTE - T8 DE 32W OSRAM FO32W/840	-	32W	2700 lm	-	-	80-89	4000K	G13	7500H	
-		LUMINÁRIA DE EMBUTIR COMERCIAL - CORPO EM CHAPA DE AÇO FOSFATIZADA PINTURA ELETROSTÁTICA NA COR BRANCA, REFLETOR EM VIDRO ACEITADO OU PÓLESTRENO LETOSO, PARA LÂMPADA FLUORESCENTE TUBULAR T8 2X32W 4000K REF: LUMICENTER C0711 5232	-	LÂMPADA FLUORESCENTE - T8 DE 32W OSRAM FO32W/840	-	32W	2700 lm	-	-	80-89	4000K	G13	7500H	
-		LUMINÁRIA DE EMBUTIR CIRCULAR, CORPO EM ALUMÍNIO PINTADO COR BRANCA, REFLETOR EM ALUMÍNIO ANODIZADO DE ALTO BRILHO COM VIDRO ACEITADO NO CENTRO PARA 2x18W 2700K REF: LUMICENTER E708-2E27 VJC	-	FLUORESCENTE COMPACTA COM REATOR INTEGRADO 18W OSRAM, MINI TWIST T3 18W/827	-	18W	220.240V	1108 lm	-	-	80-89	2700K	E27	8.000H
-		LUMINÁRIA DE SOBREPOR CIRCULAR, CORPO EM ALUMÍNIO PINTADO COR BRANCA, REFLETOR EM VIDRO ACEITADO OU PÓLESTRENO LETOSO PARA LÂMPADA FLUORESC. COMP. 2x18W 2700K REF: LUMICENTER P115-52E27 VJC	-	FLUORESCENTE COMPACTA COM REATOR INTEGRADO 18W OSRAM, MINI TWIST T3 18W/827	-	18W	220.240V	1108 lm	-	-	80-89	2700K	E27	8.000H
-		LUMINÁRIA DE SOBREPOR COMERCIAL - CORPO EM CHAPA DE AÇO FOSFATIZADA, PINTURA ELETROSTÁTICA NA COR BRANCA, REFLETOR E ALÉIAS EM ALUMÍNIO DE ALTA PUREZA E REFLETÂNCIA, CURVA FOTOMÉTRICA TIPO "BAT WING" P/ 4x16W REF: LUMICENTER CA30-0416	-	LÂMPADA FLUORESCENTE - T8 DE 16W OSRAM F016W/840	-	32W	1350 lm	-	-	80-89	4000K	G13	7500H	
-		LUMINÁRIA TIPO PETALA PARA POSTE DE ILUMINAÇÃO EM AÇO GALVANIZADO, COM ALTEZ. DE 5m, CORPO DA PETALA EM AÇO COM PINTURA ELETROSTÁTICA PRETA, REFLETOR EM ALUMÍNIO MARTELADO DE ALTO BRILHO, DIFUSOR EM VIDRO TEMPORIZADO TRANSPARENTE. REF: ITAM EX08-1E40 (PREVER ADAPTADOR PARA SOLETE E-27)	-	VAPOR METÁLICO BASE E-27 TUBO DE DESCARGA DE QUARTZO DE 70W OSRAM, HQ-E 70W/NDL CLARA	-	70W	5500 lm	-	-	>80	4000K	E-27	8.000H	
-		LUMINÁRIA TIPO ARANDELA FORMATO RETANGULAR, CORPO EM ALUMÍNIO EXTRUDIDO NA COR BRANCA, PINTURA MICROTEXTURIZADA ALTEZ. 200mm, VIDRO ACEITADO, LUM. DIRETA E INDIRETA, P.L.C. 1x16W REF: LUMICENTER AR22-S1E27 1X16W FCL	-	FLUORESCENTE COMPACTA COM REATOR INTEGRADO 18W OSRAM, MINI TWIST T3 18W/827	-	18W	220.240V	1108 lm	-	-	80-89	2700K	E27	8.000H

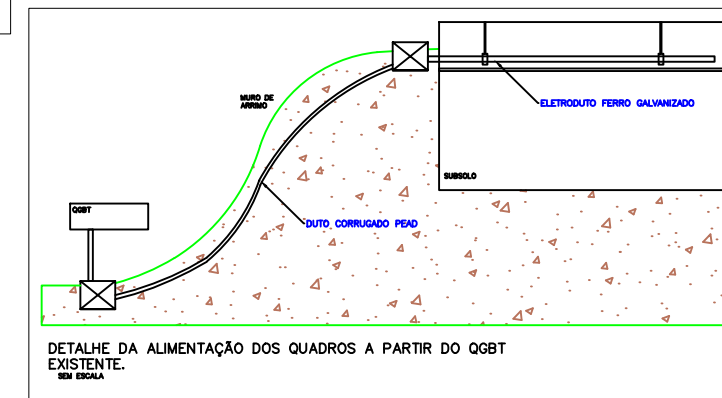
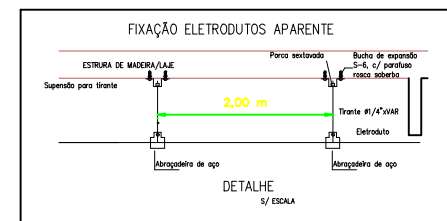
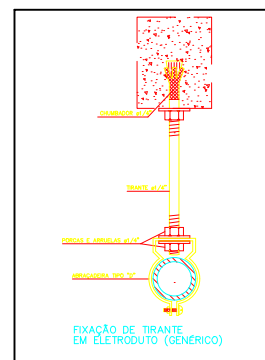
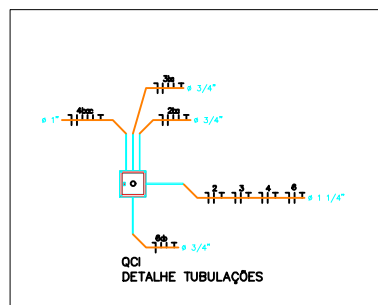
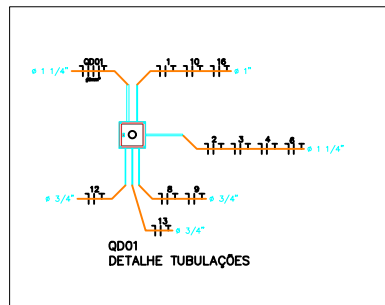


DETALHE INSTALAÇÃO DE LEITO E QUADRO DE DISTRIBUIÇÃO NO SHAFT ELÉTRICO.



PROJETO	DATA	REVISÃO	APROVAÇÃO
SESC-JATAÍ	20/11/2011	01	

1 SUBSOLO
1:50



PROJETO ELÉTRICO - ELÉTRICO

ENDEREÇO: AV. C-197, 150, RUA C-224, 150, RUA C-222, QD. 498, L15, L21 E 22, 499, L10, L16 E 117, JARDIM AMÉRICA, GUARÁRUBIM, GOIÁS

SESC CIDADANIA
SERVIÇOS COMBINADOS DE ESCRITÓRIOS E APOIO ADMINISTRATIVO
Nº DE PAVTOS: 4

PROPRIETÁRIO: SERVIÇO SOCIAL DO COMÉRCIO - GOIÁS

AUTOR DO PROJETO: Eng. Elt. EDUARDO PIRES DA ROCHA - CREA 14.908/00 GO

AUTOR DO PROJETO: _____

AUTOR DO PROJETO: _____

RESP. TÉCNICO: _____

PROJETO: SUBSOLO, TÉRREO, 1o PAVIMENTO, 2o PAVIMENTO

PLANO: PLANO SUBSOLO

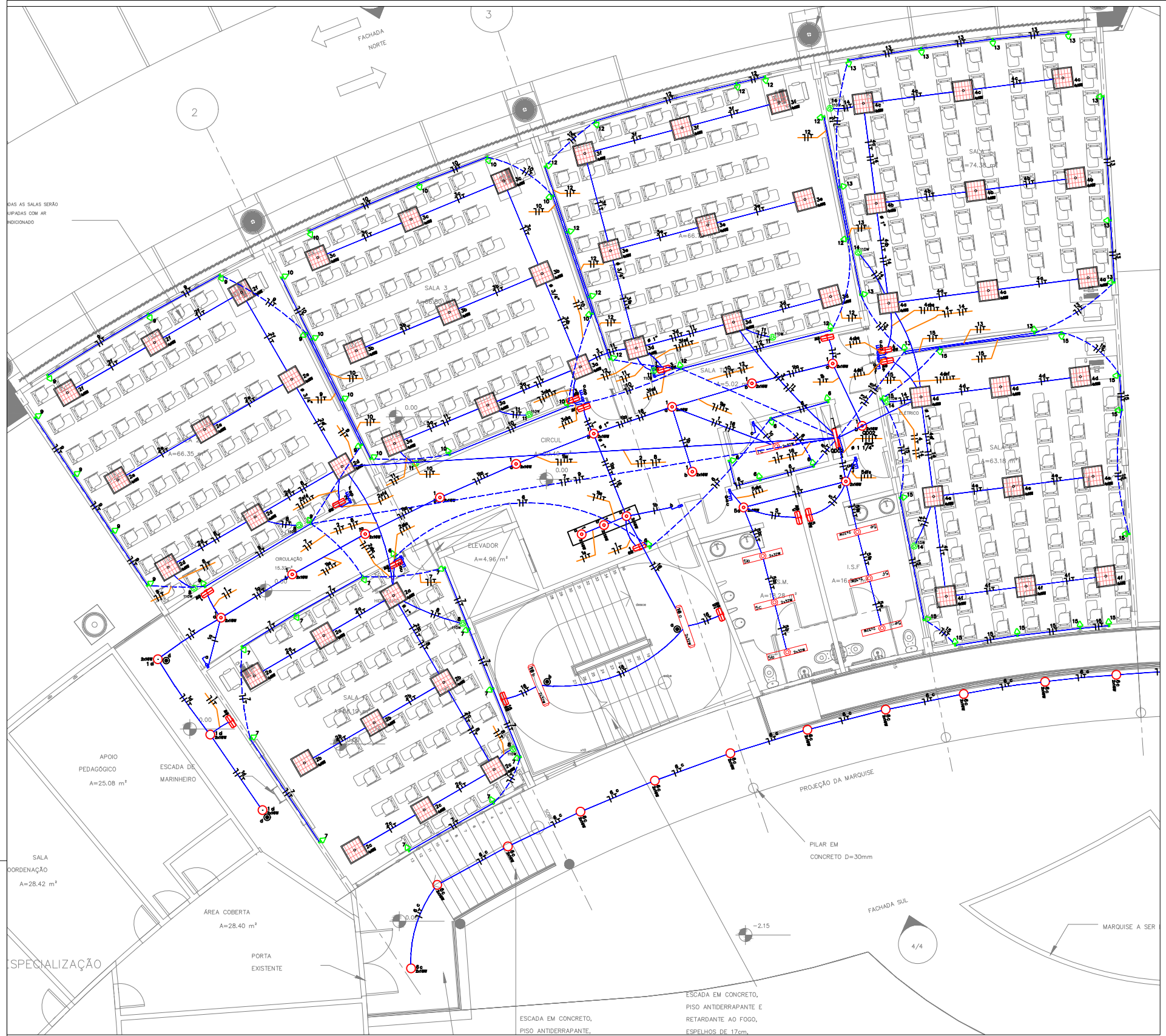
FAMÍLIA DE ILUMINAÇÃO: DETALHE

ESCALA: COMO INDICADA

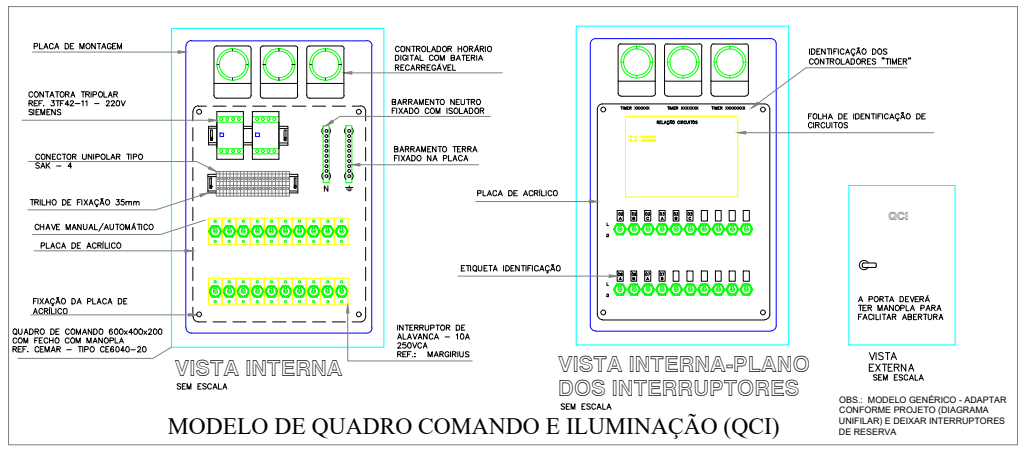
1/7

20/11/2011

EPK



- LEGENDA:**
- ⊞ - INTERRUPTOR 3 SIMPLIS H=110CM
 - ⊞ - INTERRUPTOR SIMPLIS H=110CM
 - ⊞ - SENSOR PRESENCIA TEMPORIZADO 300" H=120
 - ⊞ - BLC AUT COMP ELM EMPOL120 LUMENS, AUT 3H, LAMP 6W, SOB/EMBARR 10000, H=210
 - ⊞ - PONTO DE ALIMENTAÇÃO PARA EVAPORADORA DE AR CONDICIONADO H=ENTREFORNO
 - ⊞ - TOMADA BARRA (TUB), 2P+T, 20A, 250V, CP 4X2", NBR14136, H=300M
 - ⊞ - QUADRO DE DISTRIBUIÇÃO, VER DETALHE EM PRANCHIA
 - LEITO PESADO 300X150MM
 - DUTO CORRUGADO PEAD - TETO
 - DUTO CORRUGADO PEAD - PISO
 - NEUTRO, FASE, RETORNO, TERRA

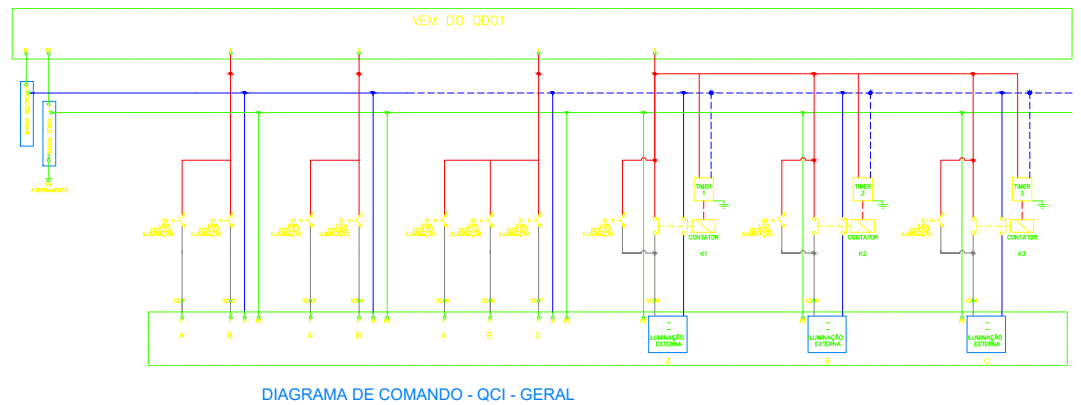
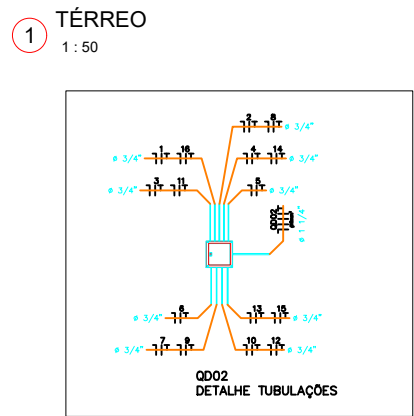


QCI

CIRCUITO	2	3	4	6	8	10
COMANDO	0	0	0	0	0	0

APROVAÇÃO:

PROFISSE	DATA	EMPRESA	ASSINATURA
	25/11/2011		



PROJETO ELÉTRICO - ELÉTRICO

ENGENHEIRO: AV. C-197, 150, RUA C-224, 150, RUA C-222, QD. 498, L15, L21 E 225, 499, L10, L16 E 117, JARDIM AMÉRICA, GUARÁRITAS, SP

SESC CIDADANIA
SERVIÇOS COMBINADOS DE ESCRITÓRIOS E APOIO ADMINISTRATIVO
1º DE PAVTOS, 4

PROPRIETÁRIO: SERVIÇO SOCIAL DO COMÉRCIO - GOIÁS

AUTOR DO PROJETO: Eng. Elct. EDUARDO PIRES DA ROCHA - CREA 14.908/D GO

AUTOR DO PROJETO:

AUTOR DO PROJETO:

RESP. TÉCNICO:

PROJETO ELÉTRICO: SUBSOLO, TÉRREO, 1o PAVIMENTO, 2o PAVIMENTO

PROJETO ELÉTRICO: 18.893,90 m²

ESCALA: COMO INDICADA

2/7

FEITO: ÁREA DESTINADA APROVADA: 18.786,40 m²

ÁREA A CONSTRUIR: 18.786,40 m²

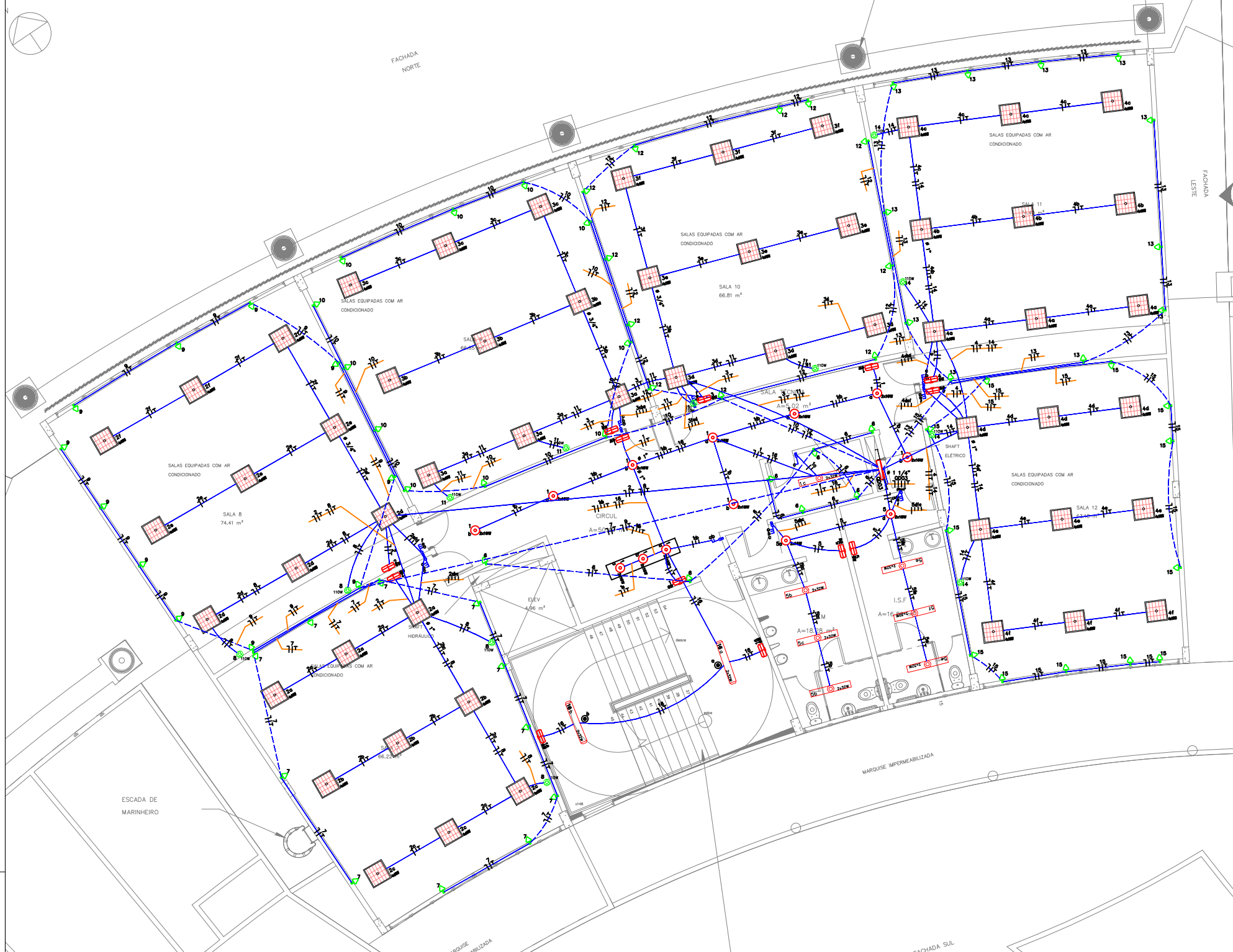
ÁREA A CONSTRUIR: 1.954,30 m²

ÁREA TOTAL CONSTRUIDA: 20,740,70 m²

DATA: 20/11/2011

PROJETO ELÉTRICO: 2.907,85 m² - 41,84%

EPR

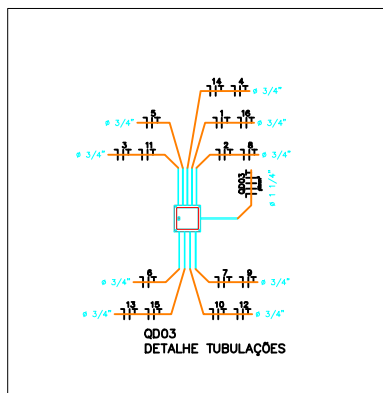


LEGENDA:

	- INTERRUPTOR 2 SIMPLS H=110CM
	- INTERRUPTOR 3 SIMPLS H=110CM
	- INTERRUPTOR SIMPLS H=110CM
	- SENSOR PRESENCIA TEMPORIZADO 300" H=110CM
	- BLC AUT COMP LUM EMERG, 130 LUMENS, AUT 3H, LAMP 8W, SOB/EM/NBR 10888, H=210
	- TOMADA BAIXA (TUB), 2P+T, 20A, 250V, OP 402", NBR14136, H=30CM
	- QUADRO DE DISTRIBUICAO, VER DETALHE EM PRANCHA
	- LEITO PESADO 300X100MM
	- DUTO CORRUGADO PEAO - TETO
	- DUTO CORRUGADO PEAO - PISO
	- NEUTRO, FASE, RETORNO, TERRA

- OBRS GERAIS:**
- TUBULAÇÕES NÃO COTADAS MÍNIMO 3/4".
 - TODA TUBULAÇÃO APARENTE NO ENTRETERRO, EMBUTIDAS NA PAREDE, NO PISO OU SOB O PISO, EXTERNAS, QUANDO NÃO INDICADAS SERÃO METÁLICAS CONFORME NBR 5624.
 - CONDUTORES NÃO COTADOS SERÃO DE #2,5mm². VIDE QUADROS DE CARGAS.
 - UTILIZAR PADRONIZAÇÃO DE CORES PARA CABEÇAÇÃO: FASE (PRETO), NEUTRO (AZUL CLARO), RETORNO (ONZA), PARALELO (BRANCO) E TERRA (VERDE C/ FAIXA AMARELA).
 - CONDUTORES DA ÁREA EXTERNA TERÃO ISOLAÇÃO EM COMPOSTOS TERMOPLÁSTICO POLIOLEFINICO, NÃO HALOGENADO 70°C, 0,6/1kV, (NBR NM 280 e NBR 13248).
 - QUADROS DO SISTEMA DE AR CONDICIONADO (QAC'S) SERÃO EXECUTADOS DE ACORDO COM PROJETO ESPECÍFICO DO SISTEMA DE AR CONDICIONADO.
 - ALIMENTAÇÃO DOS EQUIPAMENTOS DO AR CONDICIONADO, SERÃO DE ACORDO COM PROJETO ESPECÍFICO DO SISTEMA DE AR CONDICIONADO.
 - SERÃO UTILIZADOS RABICHOS DE ALIMENTAÇÃO COM CABO PP 3x2,5mm², TERMINAIS PRENSA CABO NA SAÍDA DA ELETRICIDADE, PERIFILADO E PLUGUES MACHO E FÊMEA 20A, 2P+T, PARA O SECCIONAMENTO DO CIRCUITO PARA FACILITAR A MANUTENÇÃO, PARA ILUMINAÇÃO EMBUTIDA.
 - NO QUADRO QCI, SERÃO INSTALADOS INTERRUPTORES, TEMPORIZADORES E CONTADORES PARA CONTROLE DA ILUMINAÇÃO.
 - CABOS EM INSTALAÇÕES EXTERNAS, EM ELETRODUTOS EMBUTIDOS NO PISO EXTERNO OU ALIMENTAÇÃO DE EQUIPAMENTOS EXTERNOS (LUMINOSOS), DEVEREM ATENDER A NORMA NBR 7288, 0,6/1,0kV.
 - NO QGBT, SERÃO INSTALADOS SUPRESSORES DE SURTO, TIPO MODULAR, 1 POR FASE 45 KA 280V
 - DISJUNTORES UTILIZADOS NO QGBT, SERÃO EM CAIXA MOLDADA, CONFORME PADRÃO EUROPEU (NBR IEC 60808 OU NBR IEC 60947-2).
 - TODOS OS QUADROS DEVERÃO SER IDENTIFICADOS EXTERNA E INTERNAMENTE FIXAR NAS TAMPAS INTERNAS RELAÇÃO DE CARGAS E RESPECTIVOS DISJUNTORES E DIAGRAMA UNIFILAR.
 - TODOS OS QUADROS RECEBERÃO ATERRAMENTO DO BARRAMENTO DE EQUALIZAÇÃO PRINCIPAL (BEP), INSTALADO NO QGBT E INTERLIGADO AO SISTEMA DE SPDA, VER PROJETO DE SPDA.
 - OS QUADROS SERÃO CONFORME NBR/IEC - 60439-1, 60439-3 E 60208, TIPO COMANDO, IP 55, COM MANOPLA PARA ABERTURA DA PORTA, TAMPA INTERNA DE MONTAGEM E DEMAS DETALHES INDICADOS EM PROJETO. O QGBT, SERÁ PROVIDO DE DISPOSITIVO (PORTA CADEADO) SUA UTILIZAÇÃO SERÁ SÓ EM CASO DE DESLIGAMENTO PARA MANUTENÇÃO.
 - SISTEMA DE ATERRAMENTO TN-S. EM CASO DE ATERRAMENTO TEMPORÁRIO, UTILIZAR BARRAMENTOS DE EQUALIZAÇÃO.
 - TODAS AS TOMADAS (REDE COMUM E REDE ONLINE) SERÃO DE ACORDO COM A NBR14136/NBR5410.
 - ENTREGAR NO FINAL DA OBRA O PRONTUÁRIO DAS INSTALAÇÕES ELÉTRICAS, CONFORME NR10.
 - TODOS OS SERVIÇOS DEVERÃO SER EXECUTADO POR EMPRESA COM EXPERIÊNCIA COMPROVADA, COM MÃO-DE-OBRA E FERRAMENTAL EM CONFORMIDADE COM A NR-10.
 - TUBULAÇÕES SUBTERRÂNEAS SERÃO INSTALADAS À 0,60m DE PROFUNDIDADE, DEVERÁ HAVER UMA FITA PRETO-AMARELA, DE ADVERTÊNCIA, A 0,20M ACIMA DO ELETRODUTO
 - LUMINÁRIAS EXTERNAS TERÃO IP55.
 - SEGUIR PROJETO LUMINOTÉCNICO ESPECÍFICO PARA ESTA OBRA. QUALQUER DIVERGÊNCIA PREVALECE PROJETO LUMINOTÉCNICO.

1º PAVIMENTO
1:50



NOTAS:

- Os quadros de distribuição devem ser entregues com a seguinte advertência:

ADVERTÊNCIA

1. Quando um disjuntor ou fusível atua, desligando algum circuito ou a instalação inteira, a causa pode ser uma sobrecarga ou um curto-circuito. Desligamentos frequentes são sinal de sobrecarga. Por isso, NUNCA troque seus disjuntores ou fusíveis por outros de maior corrente (maior amperagem) simplesmente. Como regra, o troco de um disjuntor ou fusível por outro de maior corrente requer, antes, a troca dos fios e cabos elétricos, por outros de maior seção (bitola).

2. Da mesma forma, NUNCA desative ou remova a chave automática de proteção contra choques elétricos (dispositivo DR), mesmo em caso de desligamento sem causa aparente. Se os desligamentos forem frequentes e, principalmente, se os tentativos de religar a chave não tiverem êxito, isso significa, muito provavelmente, que a instalação elétrica apresenta anomalias internas, que só podem ser identificadas e corrigidas por profissionais qualificados. A DESATIVACÃO OU REMOÇÃO DA CHAVE SIGNIFICA A ELIMINAÇÃO DE MEDIDA PROTETORA CONTRA CHOQUES ELÉTRICOS E RISCO DE VIDA PARA OS USUÁRIOS DA INSTALAÇÃO.

- Como proteção contra choques elétricos em partes vivas nos Quadros de Distribuição e CCM's serão instalados placas acrílicas de modo a evitar o acesso aos mesmos somente com ferramentas próprias e intencionalmente.
- Todos os Quadros de Distribuição e CCM's possuirão barramentos de neutro e proteção (PE).
- Todos os Quadros de Distribuição e CCM's possuirão Grau de Proteção mínimo IP55;
- O comprimento dos condutores destinados a conectar o DPS (ligações fase-DPS, neutro-DPS, DPS-PE/ou DPS-neutro, deve ser o mais curto possível, sem curvas ou laços. De preferência o comprimento total não deve exceder 0,5 m.
- O sistema de aterramento adotado no projeto é o TN-S;
- Conforme NBR 5410:2004,
- no esquema TN, no seccionamento automático visando proteção contra choques elétricos, podem ser usados os seguintes dispositivos de proteção:
 - dispositivos de proteção a sobrecorrente;
 - dispositivos de proteção a corrente diferencial-residual (dispositivos DR), observado que a utilização do DR no sistema de aterramento estafado (TN-S), é possível mediante o circuito PE estar separado do Neutro a partir da montante do sistema, sendo o sistema TN-S.

APROVAÇÃO:

PROJETA	ELABORADO	APROVADO
BY-03	BY-03	BY-03

PROJETO ELÉTRICO - ELÉTRICO

ENGENHEIRO: AV. C-197, 150, RUA C-224, 150, RUA C-222, QD. 498, L15, L21 E 225, 499, L10, L16 E 117, JARDIM AMÉRICA, GUARÁRITAS-GO

SESC CIDADANIA
SERVIÇOS COMBINADOS DE ESCRITÓRIOS E APOIO ADMINISTRATIVO
1º DE PAVTOS. 4

PROPRIETÁRIO: SERVIÇO SOCIAL DO COMÉRCIO - GOIÁS

AUTOR DO PROJETO: Eng. Elt. EDUARDO PIRES DA ROCHA - CREA 14.908/D GO

AUTOR DO PROJETO:

AUTOR DO PROJETO:

RESP. TÉCNICO:

PROJETO: SUBSOLO, TÉRREO, 1º PAVIMENTO, 2º PAVIMENTO

PLANTA 1º PAVIMENTO

ÁREA A DESLIGAR: 18.762,40m²

ÁREA A CONSTRUIR: 1.958,38m²

ÁREA TOTAL CONSTRUÍDA: 20.720,78m²

ÁREA TOTAL: 2.957,85m² 41,84%

EPIC

20/11/2011

3/7