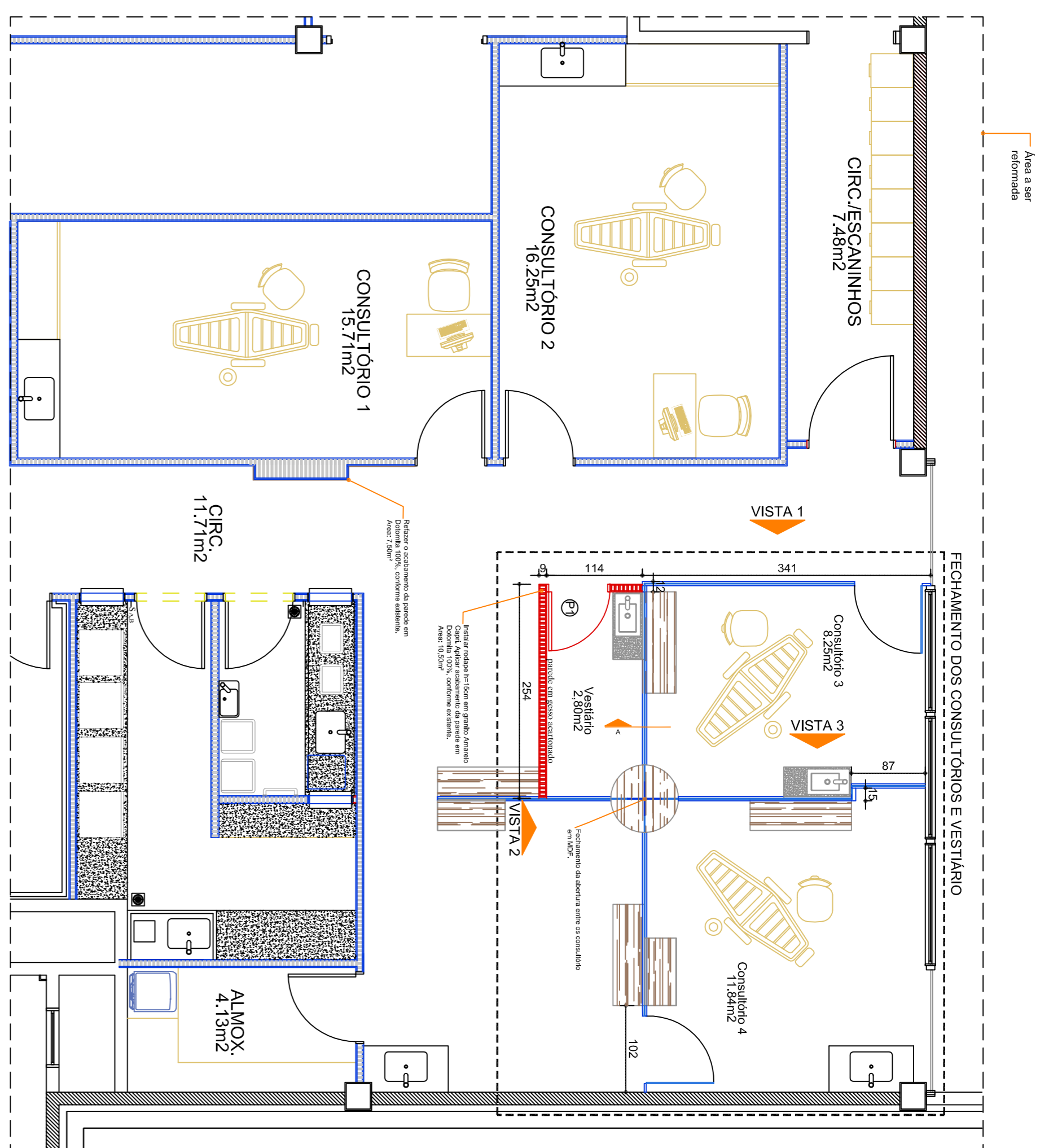
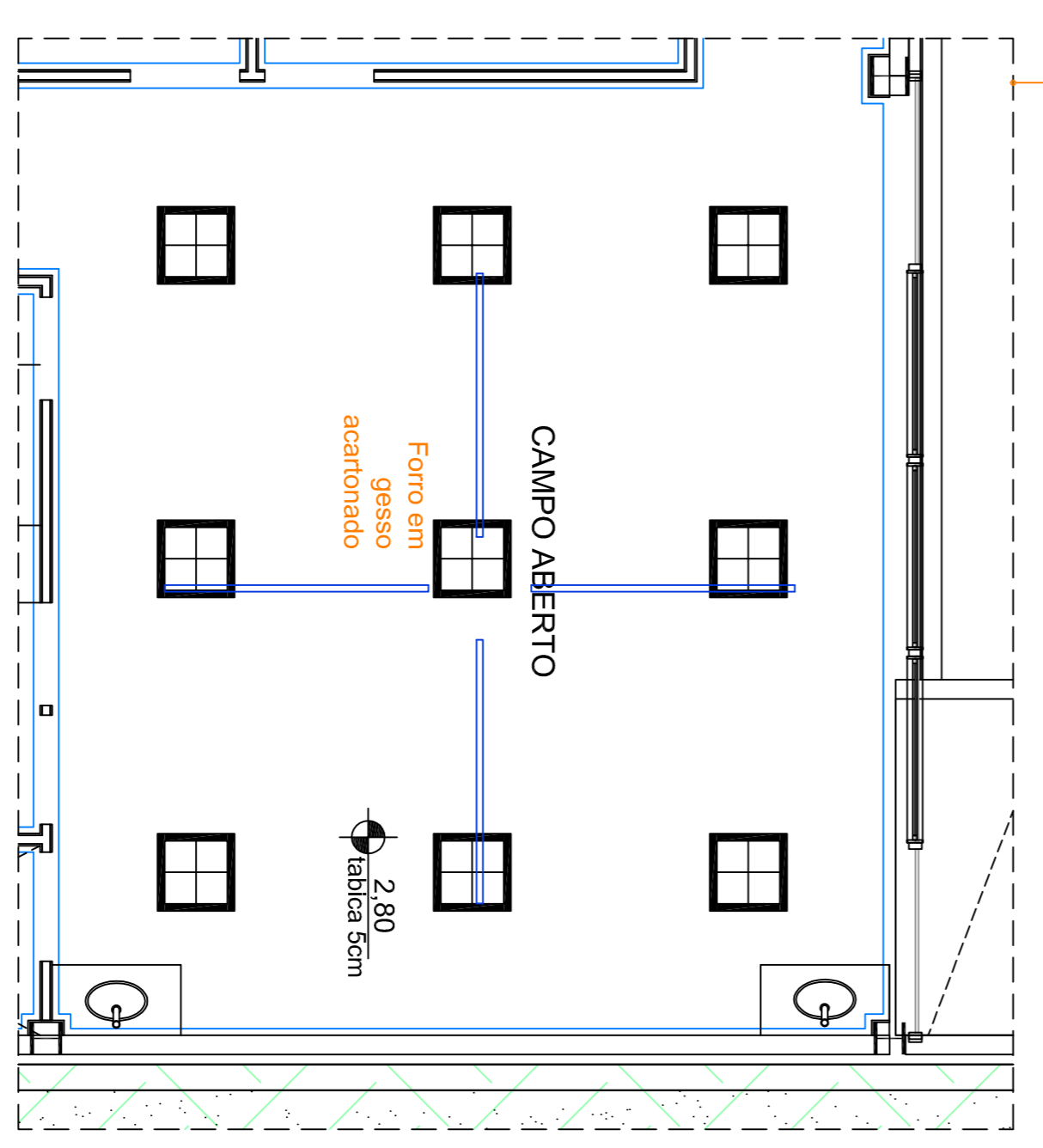


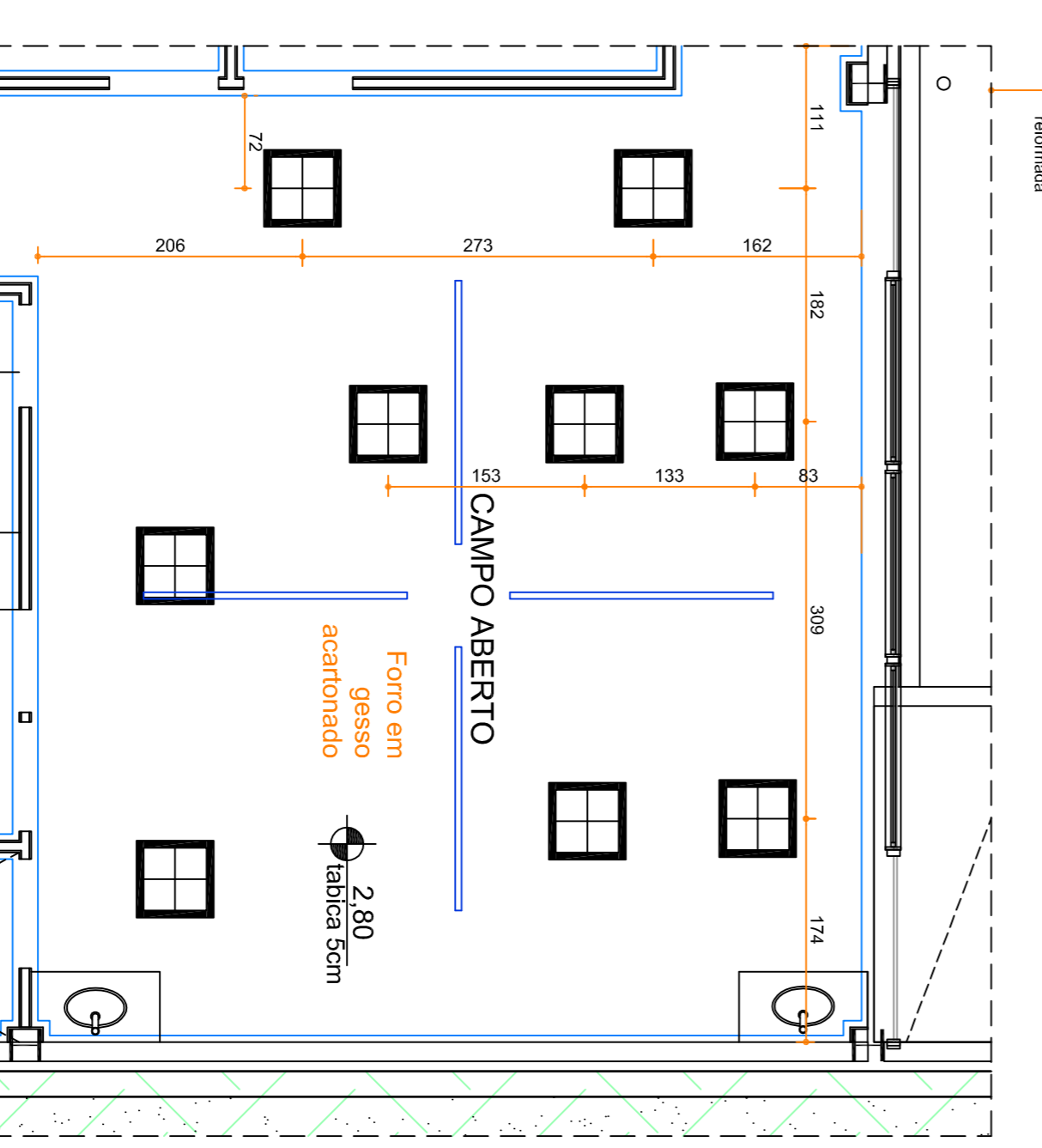
PLANTA BAIXA
3º PAVIMENTO - ODONTOLOGIA (situação existente)
ESC.: 1/50



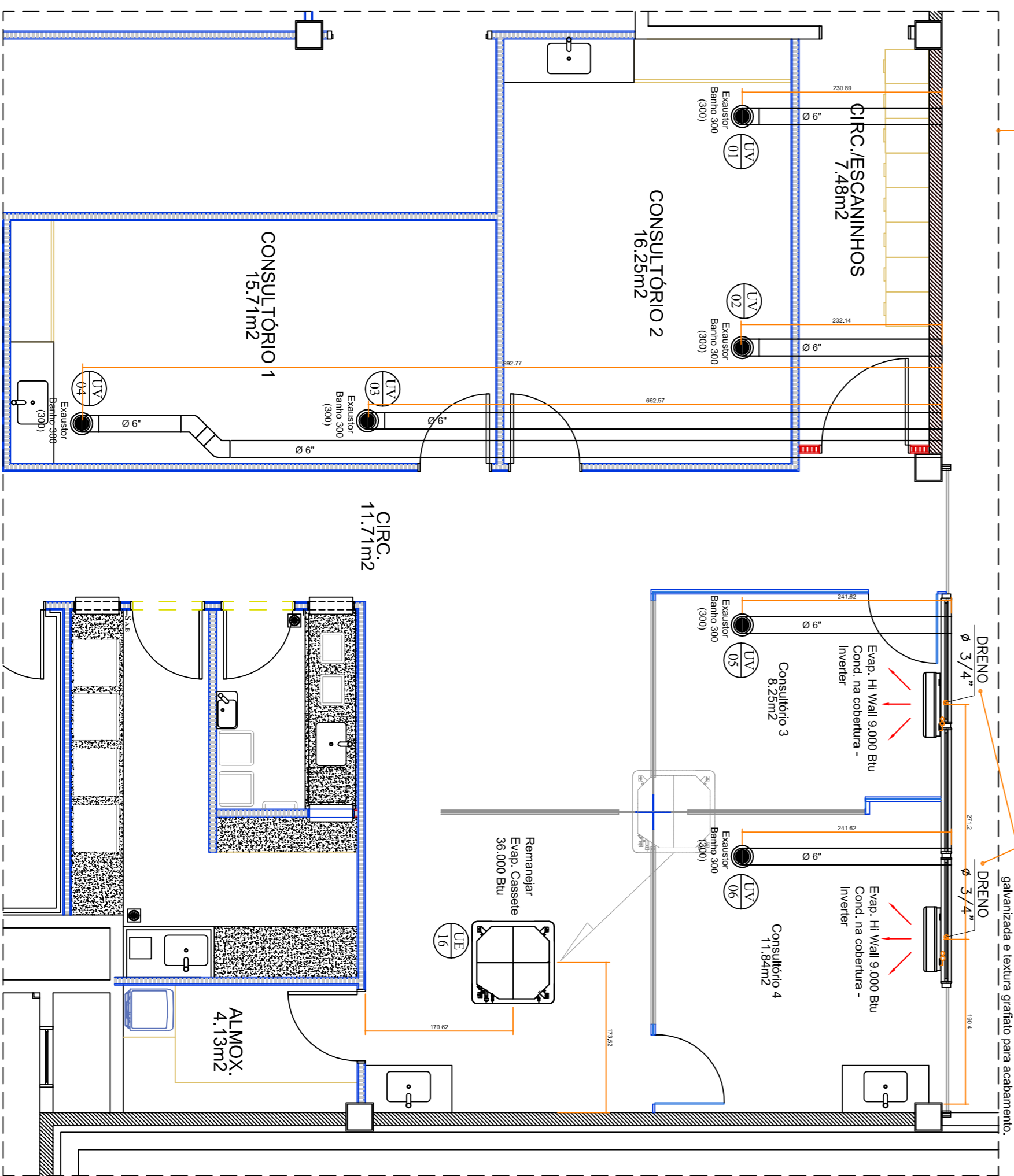
PLANTA BAIXA
3º PAVIMENTO - ODONTOLOGIA (layout após reforma)
ESC.: 1/50



PLANTA BAIXA
3º PAVIMENTO - ODONTOLOGIA (iluminação existente)
ESC.: 1/50



PLANTA BAIXA
3º PAVIMENTO - ODONTOLOGIA (iluminação repositcionada)
ESC.: 1/50



PLANTA BAIXA
3º PAVIMENTO - ODONTOLOGIA (climatização/exaustão)
ESC.: 1/50

NOTAS:
- VERIFICAR COTAS NO LOCAL

| CONTROLE DE APRESENTAÇÃO DE PROJETOS | | |
|--------------------------------------|------|------------|
| Data | Nome | Assinatura |
| | | |
| | | |

| | | | | |
|------------------|------------|-------------------------------------------------|--------------|-------|
| conteúdo | data | escala | desenho | folha |
| PLANTA BAIXA | 19/10/2020 | INDICADA | Eng. Gustavo | 1 / 2 |
| endereço da obra | | RUA 19 ESQ RUA 15, Nº 260 CENTRO, GOIÂNIA - GO. | | |



Karine Carneiro Fernandes Borges
Engenheira Civil
Integração Sesc: Senac Goiás
(62) 3221.0610
karine.borges@sescgo.com.br

PROJETO DE ARQUITETURA

LOCAL: SESC CENTRO - ADEQUAÇÃO CLÍNICA ODONTOLÓGICA