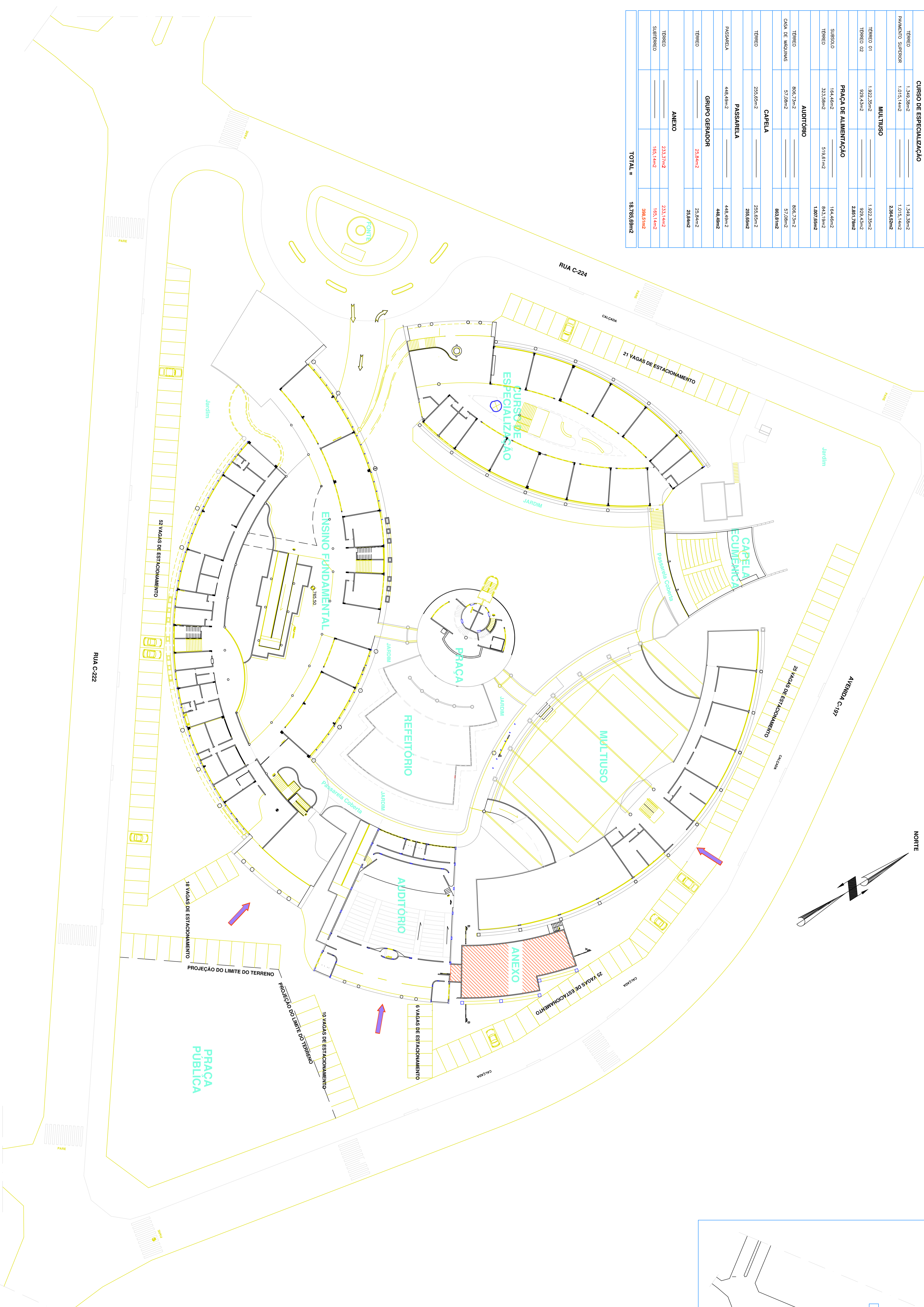
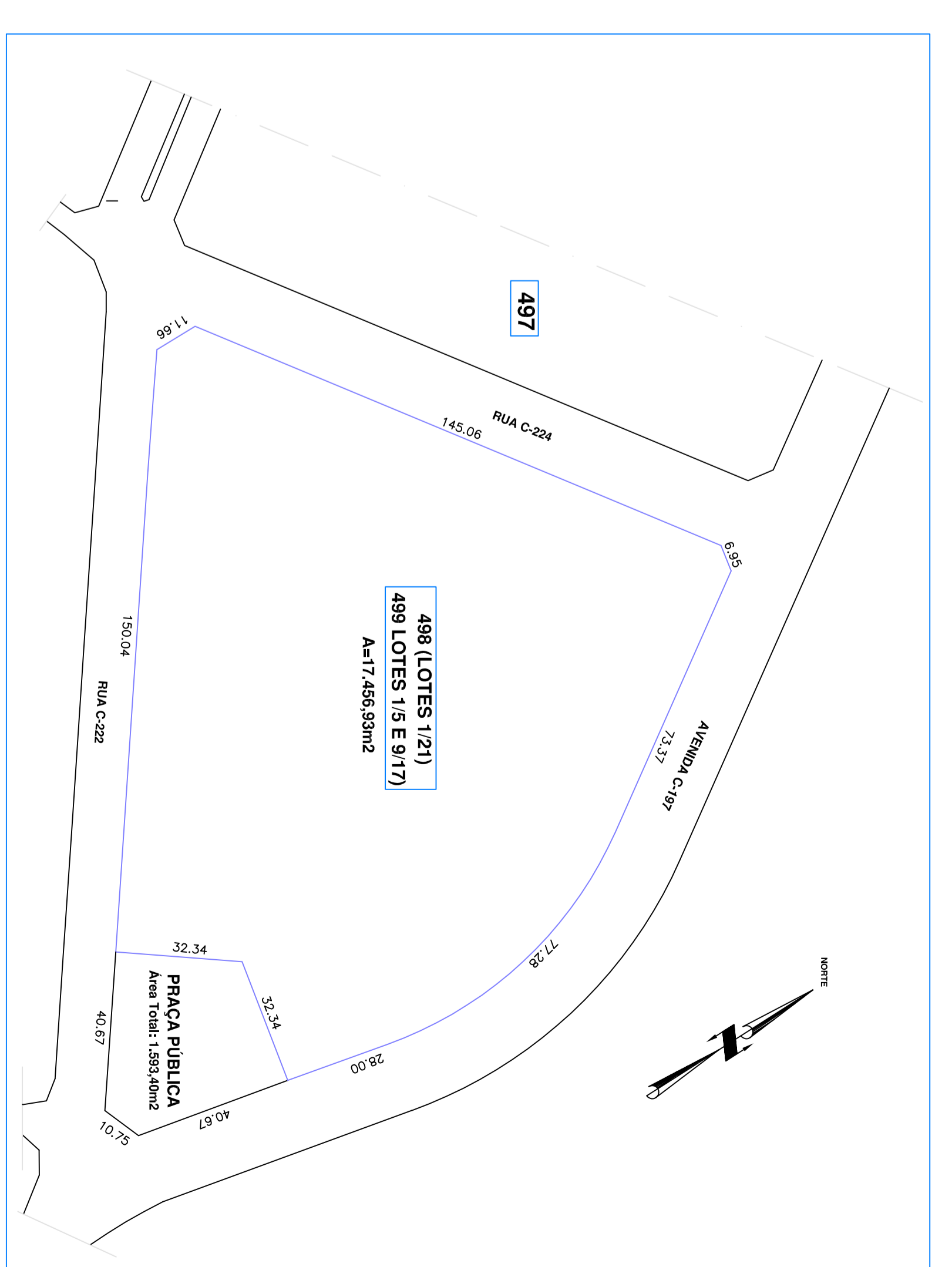


QUADRO DE ÁREAS - PRAÇA ALIMENTAÇÃO

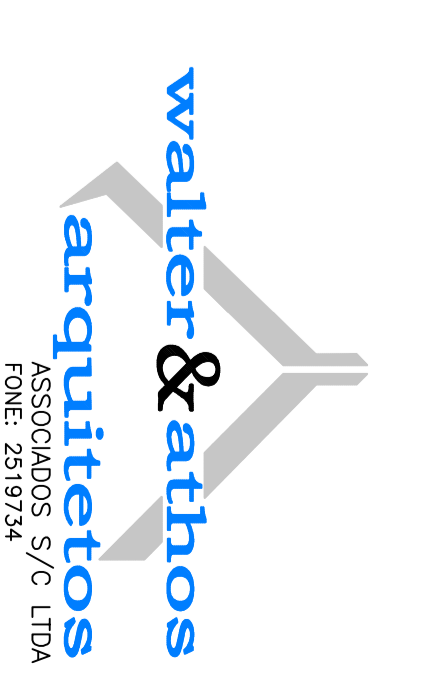
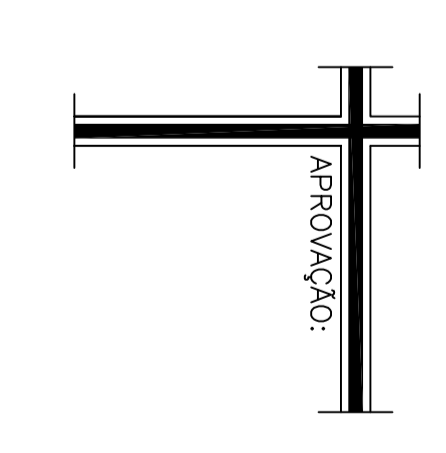
BLOCO	ÁREA APROVADA	ÁREA A CONSTRUIR	ÁREA TOTAL
<b>ENSINO FUNDAMENTAL</b>			
SUBSÓLO	2.982,27m <sup>2</sup>	2.982,27m <sup>2</sup>	
TERREÇO	3.382,20m <sup>2</sup>	3.382,20m <sup>2</sup>	
1º FUNDAMENTO	2.044,89m <sup>2</sup>	2.044,89m <sup>2</sup>	
2º FUNDAMENTO	2.132,29m <sup>2</sup>	2.132,29m <sup>2</sup>	
		10.566,54m <sup>2</sup>	
<b>CURSO DE ESPECIALIZAÇÃO</b>			
TERREÇO	1.345,89m <sup>2</sup>	1.345,89m <sup>2</sup>	
FUNDAMENTO SUPERIOR	1.071,51m <sup>2</sup>	2.417,40m <sup>2</sup>	
<b>MULTIUSO</b>			
TERREÇO 01	1.922,25m <sup>2</sup>	1.922,25m <sup>2</sup>	
TERREÇO 02	823,03m <sup>2</sup>	2.801,79m <sup>2</sup>	
<b>PRAÇA DE ALIMENTAÇÃO</b>			
SUBSÓLO	164,48m <sup>2</sup>	164,48m <sup>2</sup>	
TERREÇO	525,20m <sup>2</sup>	1.007,69m <sup>2</sup>	
<b>AUDITÓRIO</b>			
TERREÇO	804,21m <sup>2</sup>	804,21m <sup>2</sup>	
CAIXA DE MÁQUINAS	52,20m <sup>2</sup>	804,21m <sup>2</sup>	
<b>CAPELA</b>			
TERREÇO	255,65m <sup>2</sup>	255,65m <sup>2</sup>	
<b>PASSARELA</b>			
PROTECTORIA	444,89m <sup>2</sup>	444,89m <sup>2</sup>	
TERREÇO	278,89m <sup>2</sup>	278,89m <sup>2</sup>	
<b>GRUPO GERADOR</b>			
TERREÇO	233,14m <sup>2</sup>	233,14m <sup>2</sup>	
<b>ANEXO</b>			
TERREÇO	165,14m <sup>2</sup>	165,14m <sup>2</sup>	
SUBSÓLO	398,65m <sup>2</sup>	398,65m <sup>2</sup>	
<b>TOTAL =</b>		<b>18.785,69m<sup>2</sup></b>	



IMPLANTAÇÃO GERAL  
 ESC:1:400  
 ÁREA CONSTRUIDA= 18.785,69m<sup>2</sup>  
 ÁREA PERMEAVEL= 9.007,92m<sup>2</sup>



- Legenda**
- A CONSTRUIR
  - A DEMOLIR
  - A PERMANECER



**SERVIÇO SOCIAL DO COMÉRCIO**  
 Administração Regional em Goiás  
**MODIFICAÇÃO COM ACRÉSCIMO**  
**CENTRO EDUCACIONAL SESC CIDADANIA**

**ARQUITETURA**

PROPRIETÁRIO: SESC - SERVIÇO SOCIAL DO COMÉRCIO  
 AUTOR DO PROJETO: ARQ. ANHOS RIOS JÚNIOR - CREA 3577/D 02/70  
 AUTOR DO PROJETO: ARQ. WALTER ANTÔNIO GARCIA - CREA 4256/D 02/70  
 RESPONSÁVEL TÉCNICO: \_\_\_\_\_

**IMPLANTAÇÃO GERAL**  
**ANEXO**

ENDEREÇO:	AV. G-457, 532, RUA C-224, 804, RUA C-222, 00-148, 135, 121 E QD-489	ÁREA CONSTRUIDA:	18.785,69m <sup>2</sup>
ÁREA TERREÇO:	18.893,90m <sup>2</sup>	N. DE FUNDAMENTOS:	02
DESENHO:	WEA	ESCALA:	INDICADA
CONTÊIDIO:	IMPLANTAÇÃO GERAL - 18.397,18m <sup>2</sup> QUADRO DE ÁREAS - 398,51m <sup>2</sup> SITUAÇÃO - 18.785,69m <sup>2</sup>		
DATA:	OUTUBRO 2005	FOLHA:	1/4