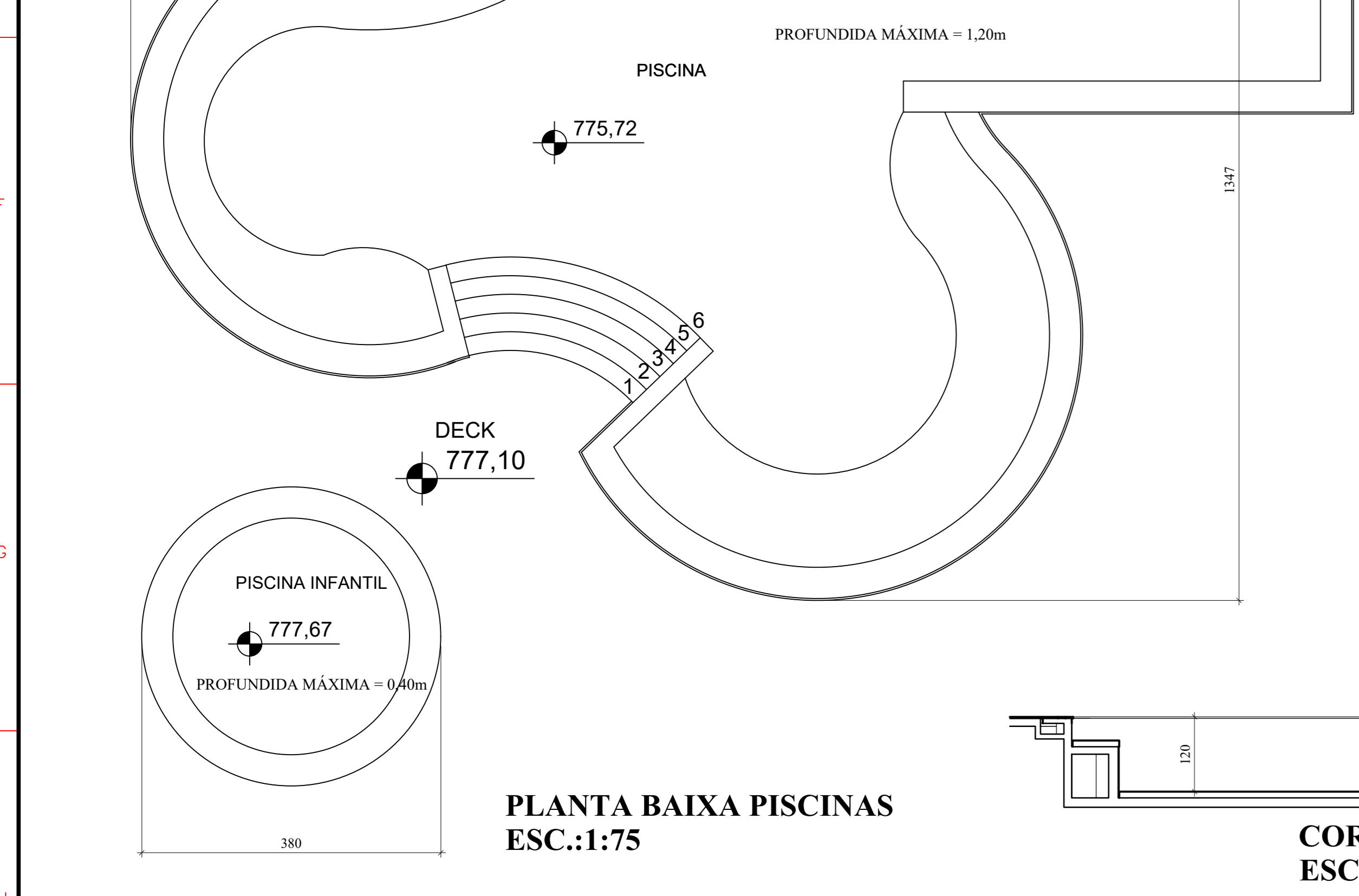
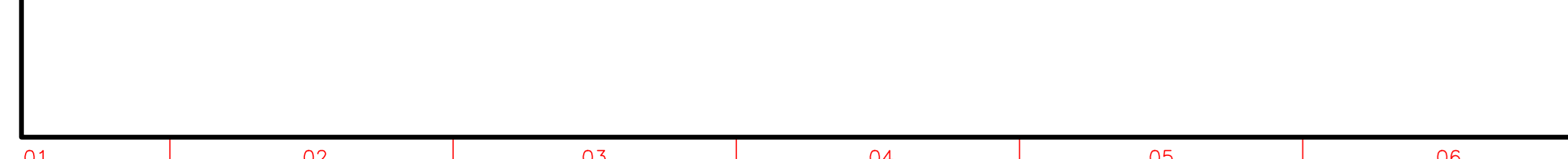


DETALHE RESERVATÓRIO CILINDRICO ESC.:1:50



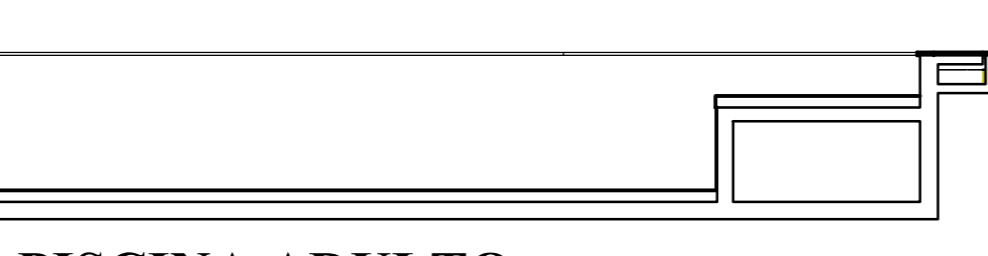
ESQUEMA ISOMÉTRICO PARA INCÊNDIO ESC.:1:75



PLANTA BAIXA PISCINAS ESC.:1:75



CORTE PISCINA INFANTIL ESC.:1:75



CORTE PISCINA ADULTO ESC.:1:75

CLASSIFICAÇÃO DA PISCINA - CONFORME NT 16:2017:

- TIPO II - Piscinas localizadas em edificações destinadas ao serviço de hospedagem.

- EXIGÊNCIAS:

a) ISOLAMENTO - NÃO (Mas foi feito isolamento com portas vai e vem)

b) GUARDAS-VIDAS - SIM

No período em que não houver monitoramento por guardas-vidas, conforme item 5.4.4, deverá ser providenciado restrição física de acesso à piscina, além de placas informativas quanto à interdição temporária;

c) PLACAS DE SINALIZAÇÃO - SIM

d) PROTEÇÃO CONTRA ASPIRAÇÃO - SIM

- Casa de Bombas e Sistema de Filtragem e Recirculação

As piscinas devem possuir dispositivos automáticos de proteção contra aspiração, objetivando evitar acidentes e proporcionar a segurança do usuário da piscina. Durante o horário de utilização das piscinas o sistema de filtragem deverá estar desligado. Recomenda-se que devam ser instalados no mínimo 02 (dois) diâmetros de fundo intercalados por motor-bomba a uma distância mínima de 1,5m entre eles. A admissão do sistema de filtragem deverá ser protegida por grade com sistema de segurança de forma a prevenir ocorrência de acidentes por sucção.

Os raios de fundo devem ser cobertos por grades ou tampas, cuja abertura tenham no máximo 10 mm de largura, executadas de forma a evitar a entalada de dedos, brincadeiras e outros objetos e que possam ser removidas apenas mediante o uso de ferramentas. O formato das tampas utilizadas nos diâmetros artíficiais deve ser adequado para dificultar sua completa obstrução e permitir que a água flua sem provocar a formação de vórtices. As saídas - raios de fundo - serão instaladas na parte mais profunda do tanque, com sistema anti-aspiração de cabides, devendo permitir o completo esgotamento da água, observada a segurança dos banhistas.

NOTAS SOBRE PISCINA FIXADAS EM PLACAS INFORMATIVAS:

Na área de acesso à piscina devem constar placas de advertências, conforme requisitos da NT-16:17, com as seguintes informações:

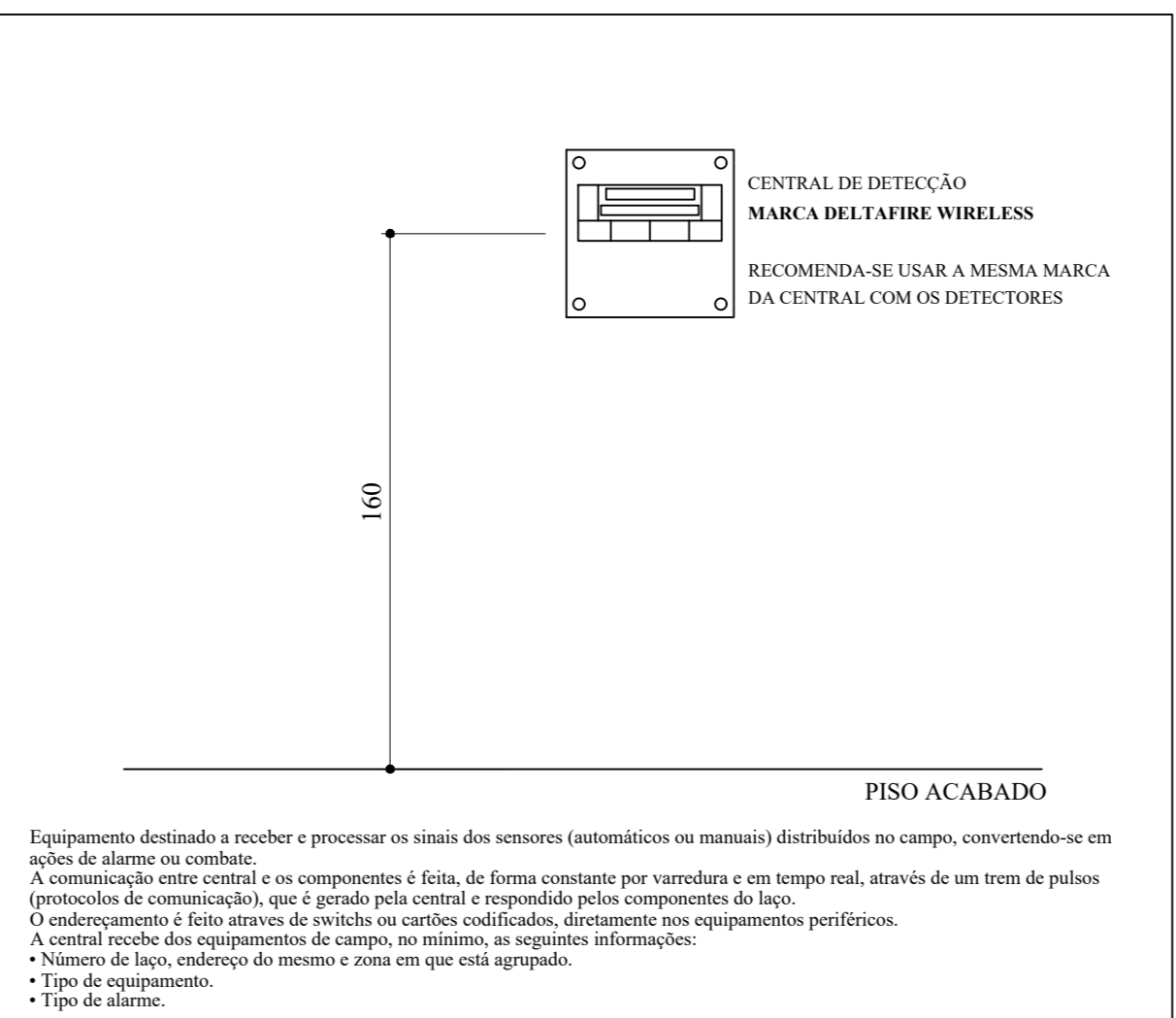
a) Maior profundidade da piscina:
 PISCINA ADULTO CIRCULAR - 1,20m
 PISCINA ADULTO RETANGULAR - 1,40m
 PISCINA INFANTIL - 0,40m
 PISCINA ADULTO INFANTIL COBERTA - 0,90m

b) Maxis dimensões de comprimento e largura da piscina:
 PISCINA ADULTO CIRCULAR - 19,5x13,47m = 115,00m²
 PISCINA ADULTO RETANGULAR - 8,84x4,53m = 26,30m²
 PISCINA INFANTIL - 0,50m x 1,13m
 PISCINA ADULTO INFANTIL COBERTA - 3,82x3,40m = 13,00m²

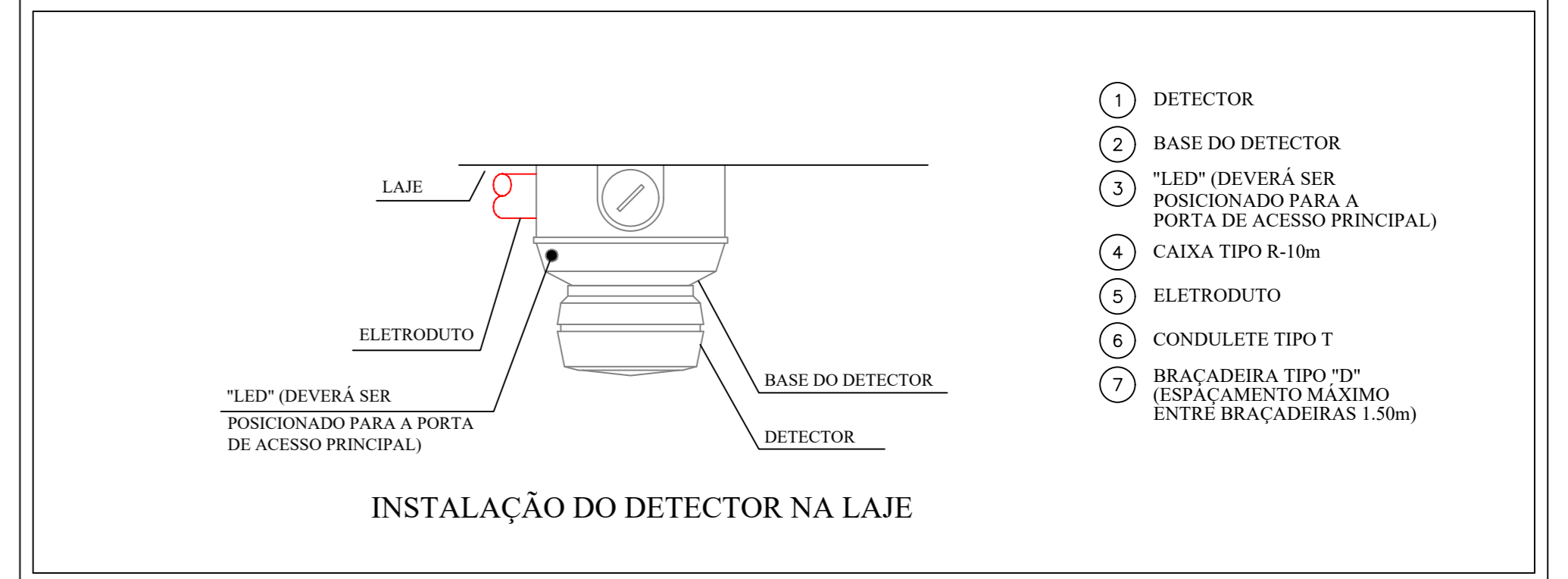
c) Nota de advertência - "Em caso de emergência ligue 193"

d) Horário de funcionamento da piscina:
 8:00h às 22:00h - todos os dias

e) Indicação do número de banhistas, na proporção máxima de 1 pessoa a cada 1,0m² de área da superfície da piscina:
 PISCINA ADULTO CIRCULAR - 115,00 / 1,0 = 65 pessoas
 PISCINA ADULTO RETANGULAR - 26,30 / 1,0 = 14 pessoas
 PISCINA INFANTIL - 11,32 / 1,0 = 6 pessoas
 PISCINA ADULTO INFANTIL COBERTA - 13,00 / 1,0 = 7 pessoas



DET. 10: CENTRAL DE DETECÇÃO E ALARME S/ ESCALA



DET. 11: INSTALAÇÃO DE DETECTORES WIRELESS S/ ESCALA

Simbologia para a Sinalização de Emergência

4 - Sinalização de Equipamentos de Combate a Incêndio e Alarme

Código	Simbolo	Significado	Forma e cor	Aplicação
E1		Alarme sonoro	Forma retangular, fundo branco, símbolo em vermelho	Indicação de local de instalação de alarme sonoro
E2		Extintor manual de alarme	Forma retangular, fundo branco, símbolo em vermelho	Indicação de localização de extintor manual de alarme
E3		Extintor manual de alarme	Forma retangular, fundo branco, símbolo em vermelho	Indicação de localização de extintor manual de alarme
E4		Extintor manual de alarme	Forma retangular, fundo branco, símbolo em vermelho	Indicação de localização de extintor manual de alarme
E5		Extintor manual de alarme	Forma retangular, fundo branco, símbolo em vermelho	Indicação de localização de extintor manual de alarme

Simbologia para a Sinalização de Emergência

3 - Sinalização de Equipamentos de Orientação e Salvamento

Código	Simbolo	Significado	Forma e cor	Aplicação
E6		Alarme sonoro	Forma retangular, fundo branco, símbolo em vermelho	Indicação de local de instalação de alarme sonoro
E7		Alarme sonoro	Forma retangular, fundo branco, símbolo em vermelho	Indicação de local de instalação de alarme sonoro
E8		Alarme sonoro	Forma retangular, fundo branco, símbolo em vermelho	Indicação de local de instalação de alarme sonoro
E9		Alarme sonoro	Forma retangular, fundo branco, símbolo em vermelho	Indicação de local de instalação de alarme sonoro
E10		Alarme sonoro	Forma retangular, fundo branco, símbolo em vermelho	Indicação de local de instalação de alarme sonoro

Simbologia para a Sinalização de Emergência

3 - Sinalização de Equipamentos de Orientação e Salvamento

Código	Simbolo	Significado	Forma e cor	Aplicação
S1		Sinalização de saída	Forma retangular, fundo branco, símbolo em verde	Indicação de saída de emergência
S2		Sinalização de saída	Forma retangular, fundo branco, símbolo em verde	Indicação de saída de emergência
S3		Sinalização de saída	Forma retangular, fundo branco, símbolo em verde	Indicação de saída de emergência
S4		Sinalização de saída	Forma retangular, fundo branco, símbolo em verde	Indicação de saída de emergência
S5		Sinalização de saída	Forma retangular, fundo branco, símbolo em verde	Indicação de saída de emergência
S6		Sinalização de saída	Forma retangular, fundo branco, símbolo em verde	Indicação de saída de emergência
S7		Sinalização de saída	Forma retangular, fundo branco, símbolo em verde	Indicação de saída de emergência

Simbologia para a Sinalização de Emergência

3 - Sinalização de Equipamentos de Orientação e Salvamento

Código	Simbolo	Significado	Forma e cor	Aplicação
S8		Sinalização de saída	Forma retangular, fundo branco, símbolo em verde	Indicação de saída de emergência
S9		Sinalização de saída	Forma retangular, fundo branco, símbolo em verde	Indicação de saída de emergência
S10		Sinalização de saída	Forma retangular, fundo branco, símbolo em verde	Indicação de saída de emergência
S11		Sinalização de saída	Forma retangular, fundo branco, símbolo em verde	Indicação de saída de emergência
S12		Sinalização de saída	Forma retangular, fundo branco, símbolo em verde	Indicação de saída de emergência
S13		Sinalização de saída	Forma retangular, fundo branco, símbolo em verde	Indicação de saída de emergência
S14		Sinalização de saída	Forma retangular, fundo branco, símbolo em verde	Indicação de saída de emergência
S15		Sinalização de saída	Forma retangular, fundo branco, símbolo em verde	Indicação de saída de emergência
S16		Sinalização de saída	Forma retangular, fundo branco, símbolo em verde	Indicação de saída de emergência

APROVAÇÃO BOMBEIROS:

CORPO DE BOMBEIROS MILITAR

PROCESSO N.º _____

1) Projeto original;
 2) Por atualização; Projeto original;
 3) Por substituição; Projeto original;
 4) Por adequação de edificação existente;
 Data comprovada da edificação:
 5) Com Planos/Processo n.º _____

APROVADO

EM _____

PROPRIETÁRIO

SESC - SERVIÇO SOCIAL DO COMÉRCIO - UNIDADE PIRENÓPOLIS
 CNPJ: 03.671.444/000-38

ENDEREÇO

RUA PIRINEUS, Nº 45, CENTRO, PIRENÓPOLIS, GOIÁS.

ASSUNTO

**ISOMETRICOS
 DETALHES PISCINAS E RESERVATÓRIO**

PROJETISTA

DVN ENGENHARIA LTDA - CREA-GO 11432/RF
 ENGº CIVIL THIAGO BORGES VELOSO NAVES - CREA-GO 17567/D

PROJETO

**INCÊNDIO
 EDIFICAÇÃO EXISTENTE**

REVISÃO

01

ESCALA

INDICADA

RESPONSÁVEL PROJETO	COORDENADOR	ÁREA CONSTRUÍDA	ÁREA TERRENO	GERENCIADOR
DVN ENGENHARIA	DVN ENGENHARIA	2.445,63 m ²	7.445,63 m ²	DVN ENGENHARIA LTDA
PROJETO CAD	BLOCO	DATA	ALTURA EDIFICAÇÃO	DEM FOLHA
THIAGO - 95501-4180	HOTEL - SEIC	JULHO/2017	h = 3,23 m	A1 - EXTENSIDA