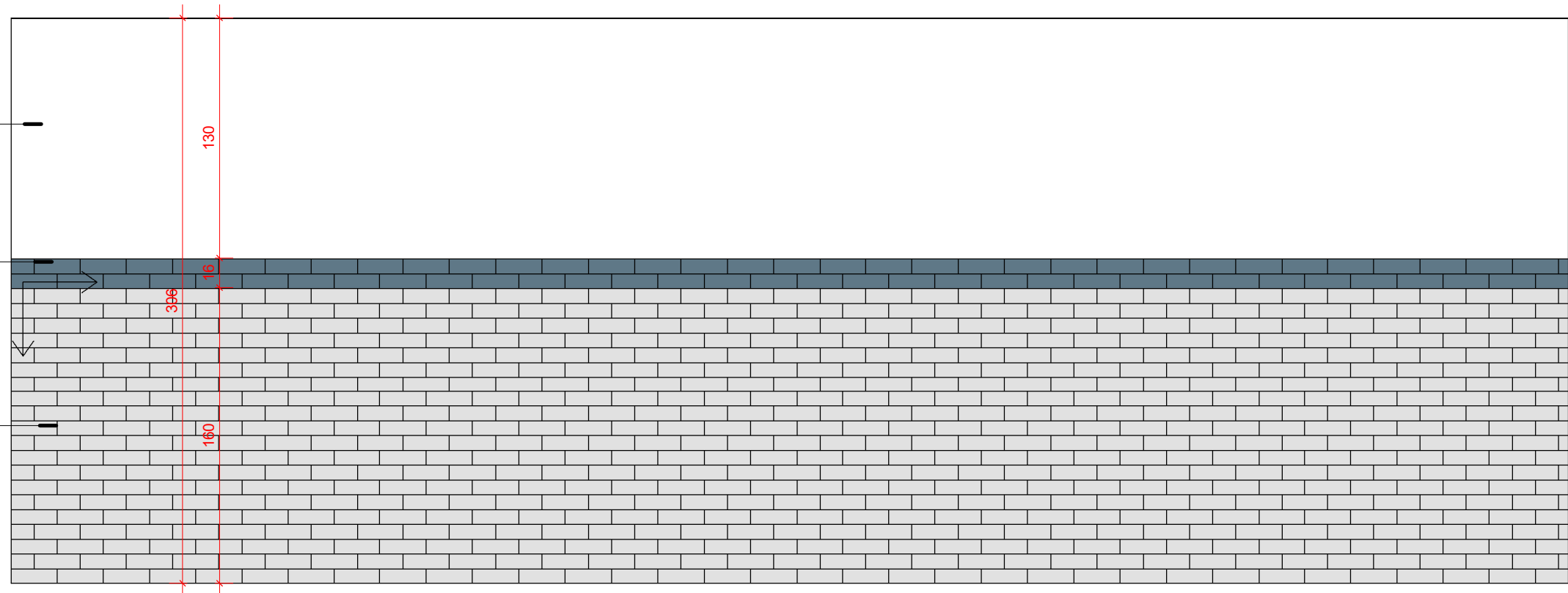


P-1/Pintura acrílica Branco Gelo sobre massa PVA Suvini/ ou equivalente Área= 10.97 m²

R-2/Revest. Bella Vita BL 8x25cm Portinari/ ou equivalente Área= 1.35 m² Rej. 2mm cor cinza platina T-FLEX Portokoll

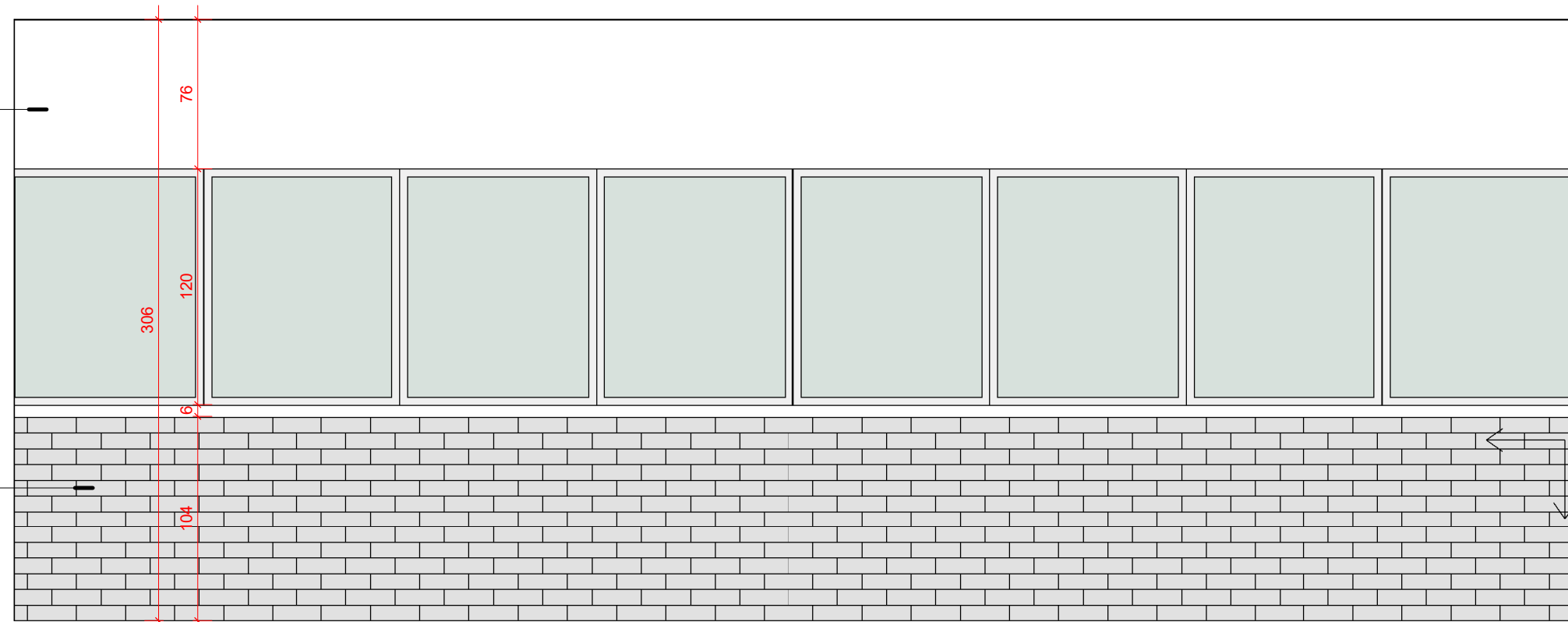
R-1/Revest. Bella Vita WH 8x25cm Portinari/ ou equivalente Área= 11.20 m² Rej. 2mm cor cinza platina T-FLEX Portokoll



1 SALA 8- VISTA 3
1 : 30


P-1/Pintura acrílica Branco Gelo sobre massa PVA Suvini/ ou equivalente Área= 6.55 m²

R-1/Revest. Bella Vita WH 8x25cm Portinari/ ou equivalente Área= 8.30 m² Rej. 2mm cor cinza platina T-FLEX Portokoll



2 SALA 8- VISTA 4
1 : 30

* TODOS OS CANTOS E ACABAMENTOS DE REVESTIMENTOS SERÃO FEITOS COM MEIA ESQUADRIA.

 RAFAEL.ALMEIDA@SESCGO.COM.BR CONTATO: (62) 3221-0619/ 99853-1457	ARQUITETO RESPONSÁVEL: RAFAEL TAVARES DOS SANTOS ALMEIDA CAU-GO A128548-3	PROJETO T29	ESCALA: 1 : 30	CARIMBO DE REVISÃO DE PROJETOS			IDENTIFICAÇÃO:	VISTO:	PRANCHA:
	DESENHADO POR: Autor	CONTEÚDO:	DATA: 09/05/18	DATA REVISAO	Nº REVISAO	DESCRIÇÃO DA REVISAO:	RESPONSÁVEL:	03/05	
	UNIDADE: SESC CIDADANIA- ENSINO MÉDIO		DATA:	DATA REVISAO	Nº REVISAO	DESCRIÇÃO DA REVISAO:	RESPONSÁVEL:		
	UNIDADE:		DATA:	DATA REVISAO	Nº REVISAO	DESCRIÇÃO DA REVISAO:	RESPONSÁVEL:		
UNIDADE:	DATA:	DATA REVISAO	Nº REVISAO	DESCRIÇÃO DA REVISAO:	RESPONSÁVEL:				