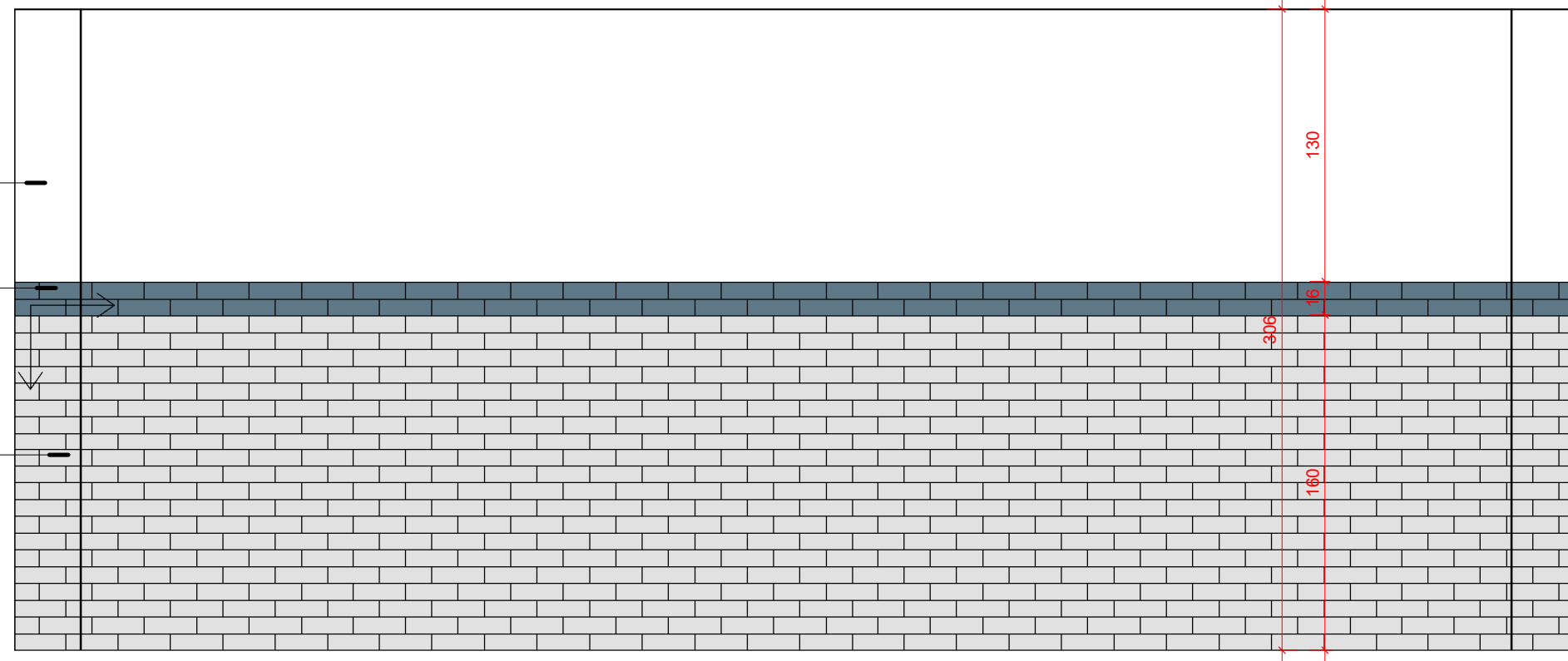


P-1/Pintura acrílica Branco Gelo sobre massa PVA
Suvini/ ou equivalente
Área= 9.69 m²

R-2/Revest. Bella Vita BL 8x25cm
Portinari/ ou equivalente Área= 1.20 m²
Rej. 2mm cor cinza platina T-FLEX Portokoll

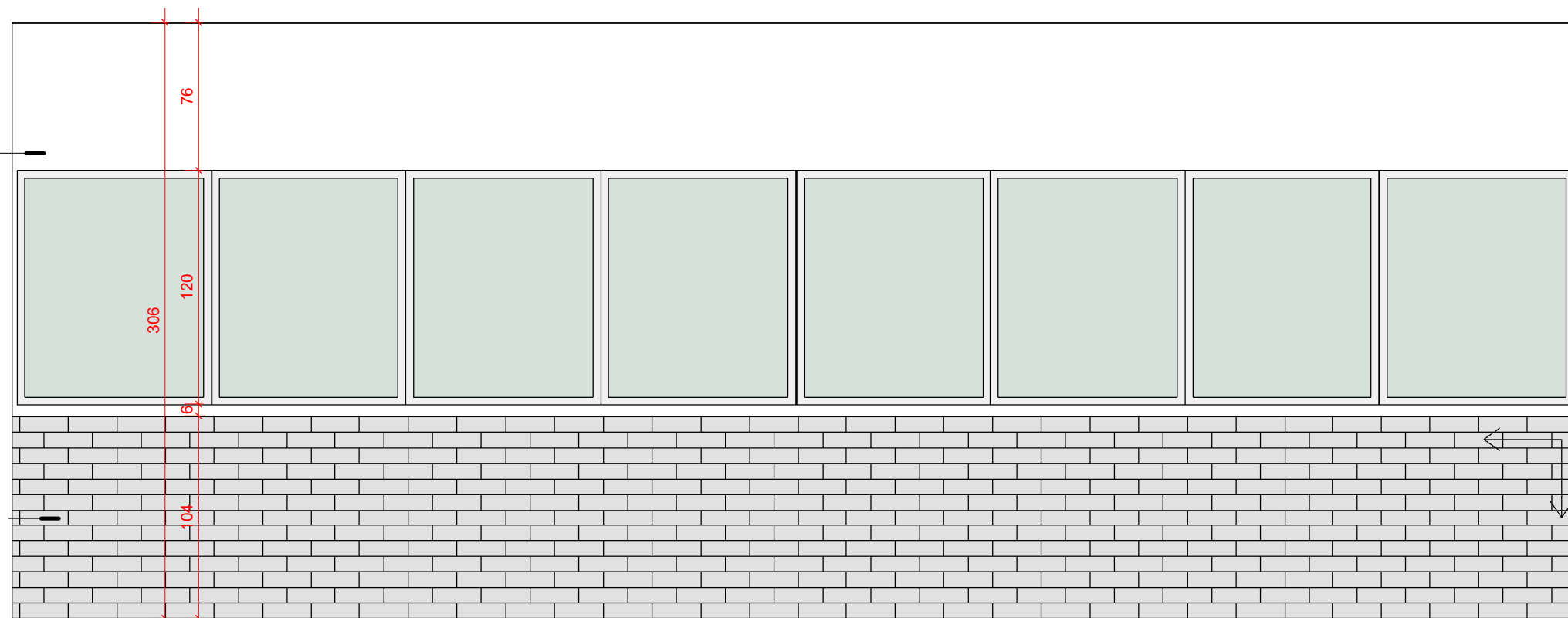
R-1/Revest. Bella Vita WH 8x25cm
Portinari/ ou equivalente Área= 11.93 m²
Rej. 2mm cor cinza platina T-FLEX Portokoll



1 SALA 9- VISTA 3
1 : 30


P-1/Pintura acrílica Branco Gelo sobre massa PVA
Suvini/ ou equivalente
Área= 6.67 m²

R-1/Revest. Bella Vita WH 8x25cm
Portinari/ ou equivalente Área= 8.35 m²
Rej. 2mm cor cinza platina T-FLEX Portokoll



2 SALA 9- VISTA 4
1 : 30

* TODOS OS CANTOS E ACABAMENTOS DE REVESTIMENTOS SERÃO FEITOS COM MEIA ESQUADRIA.

 RAFAEL.ALMEIDA@SESCGO.COM.BR CONTATO: (62) 3221-0619/ 99853-1457	ARQUITETO RESPONSÁVEL: RAFAEL TAVARES DOS SANTOS ALMEIDA CAU-GO A128548-3	PROJETO T29	ESCALA: 1 : 30	CARIMBO DE REVISÃO DE PROJETOS			IDENTIFICAÇÃO:	VISTO:	PRANCHA:
	DESENHADO POR: Autor	CONTEÚDO:	DATA: 09/05/18	DATA REVISAO	Nº REVISAO	DESCRIÇÃO DA REVISAO:	RESPONSÁVEL:	05/05	
	UNIDADE: SESC CIDADANIA- ENSINO MÉDIO								