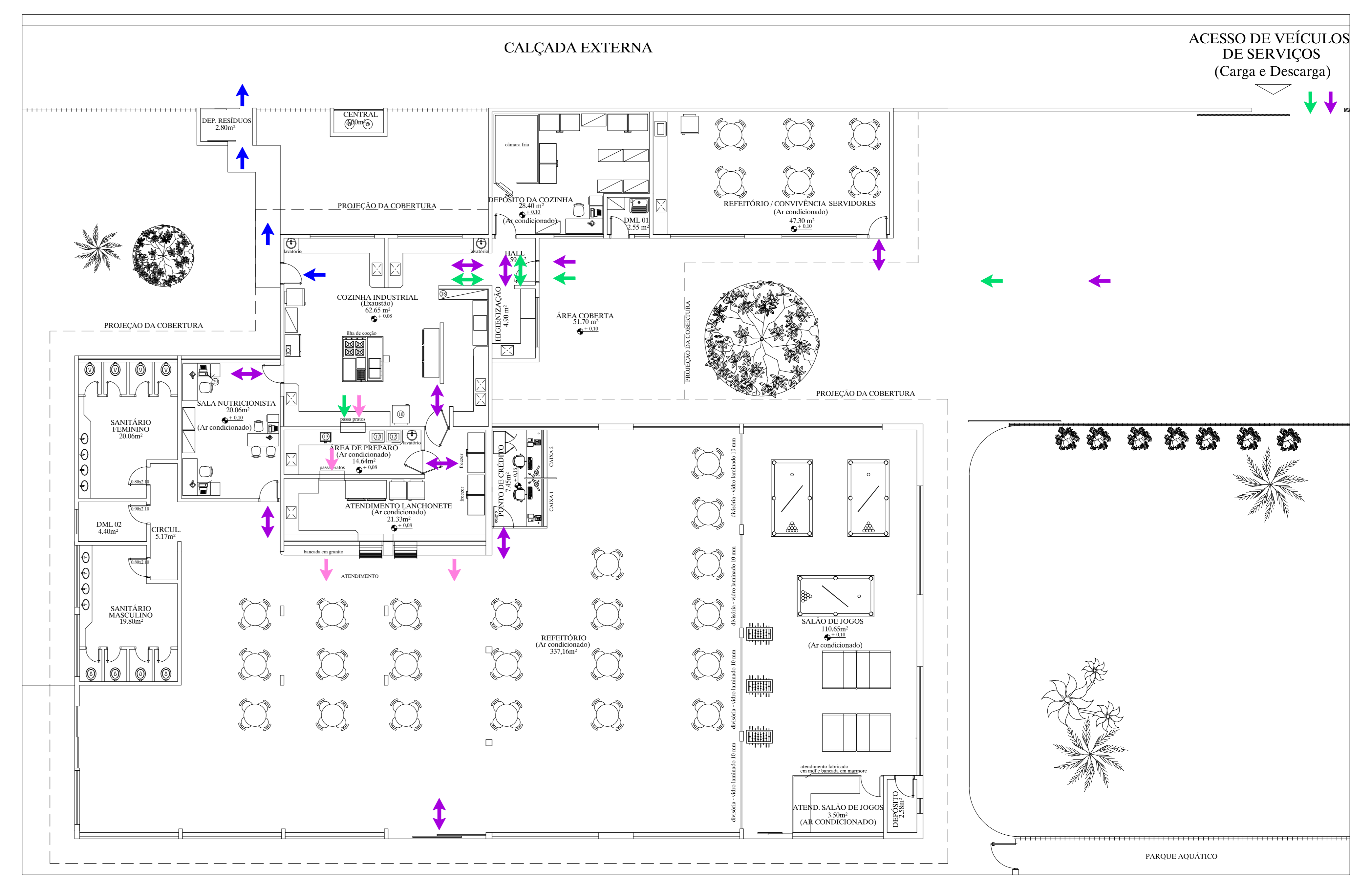
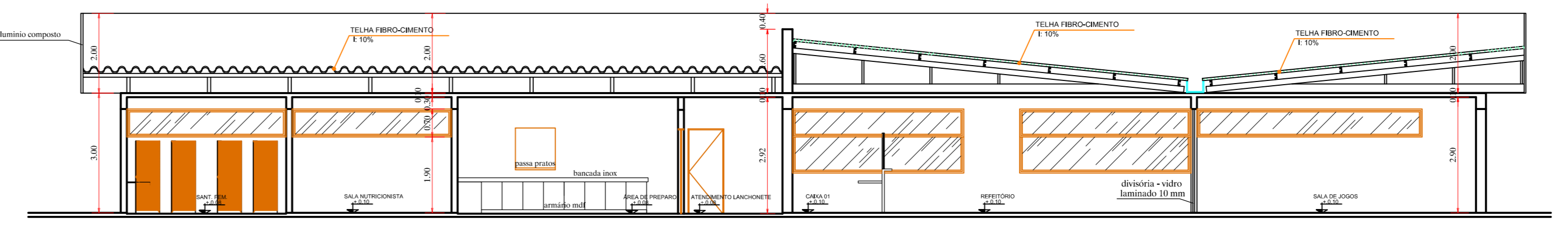


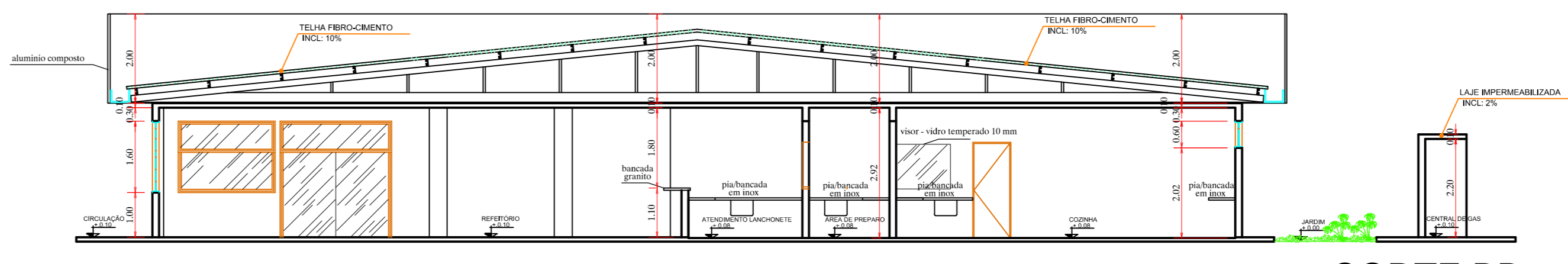
PLANTA LAYOUT TÉRREO
ESC.: 1/75



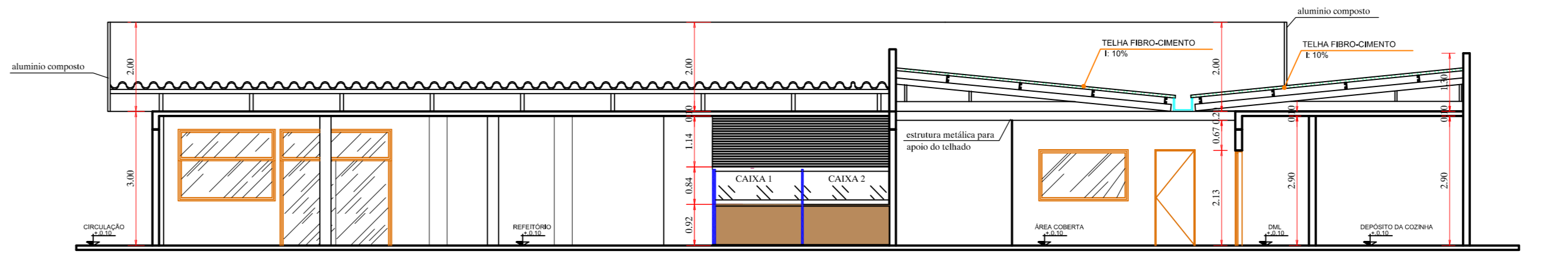
PLANTA DE FLUXO - TÉRREO
ESC.: 1/100



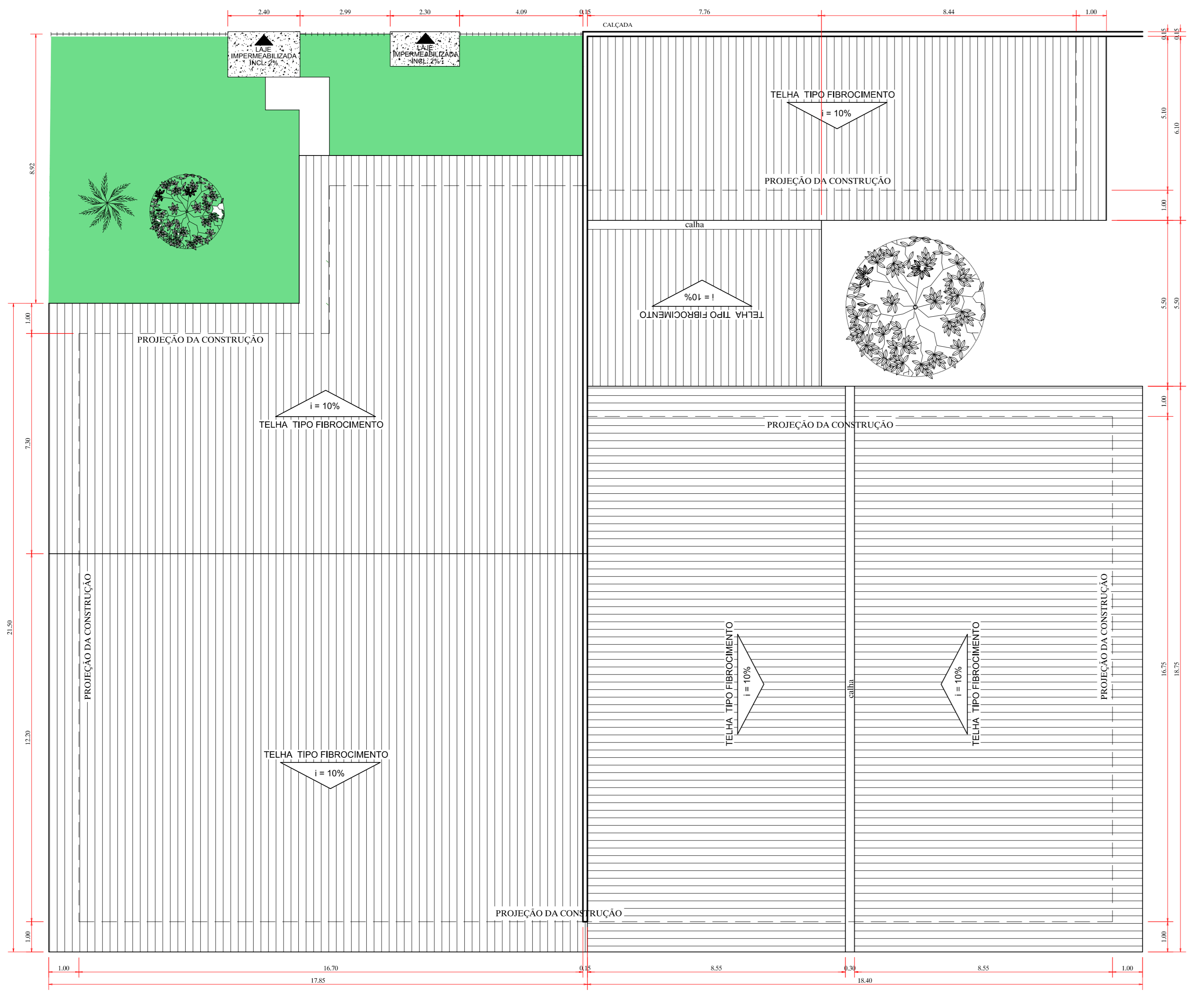
CORTE AA
ESC.: 1/100



CORTE BB
ESC.: 1/100



CORTE CC
ESC.: 1/100



PLANTA BAIXA COBERTURA
ESC.: 1/100

LISTA DE EQUIPAMENTOS - COZINHA E LANCHONETE

Nº	EQUIPAMENTO	DIMENSÕES (MM)		
		LARGURA	ALTURA	PROFUNDIDADE
01	FOGÃO INDUSTRIAL	775	830	795
02	BANCADA INOX	900	900	500
03	BANCADA INOX	1750	900	500
04	FRITADEIRA ELETRONICA INDUSTRIAL	410	480	500
05	CHAPA E PREENSA ELET. INDUSTRIAL	900	270	450
06	COIFA EM INOX P/ ILHA DE COCCÇÃO	1850	900	1650
07	REFRIGERADOR INDUSTRIAL EM INOX - 6 PORTAS	1820	1950	625
08	TORRE DE FORNOS	900	1700	600
09	LAVA LOUÇAS INDUSTRIAL	1850	1490	690
10	GELADEIRA - 1 PORTA	720	1980	830
11	FREEZER HORIZONTAL	1670	950	690
12	MICROONDAS	460	287	367
13	SANDUICHEIRA ELETRICA INDUSTRIAL	360	200	530
14	REFRIGERADOR INDUSTRIAL EM INOX - 4 PORTAS	1670	1950	690
15	BALCÃO EXPOSITOR AQUECIDO EM INOX	900	1250	700
16	BALCÃO EXPOSITOR REFRIGERADO EM INOX	900	1250	700
17	ESTANTE INOX	1000	2000	500
18	ESTANTE INOX	2000	2000	400
19	PURIFICADOR DE AGUA			
20	LIQUIDIFICADOR INDUSTRIAL			
21	BATEDEIRA INDUSTRIAL			
24	BANCADA COM CUBA			

QUADRO DE ABERTURAS JANELAS

ESTILO	DIMENSÕES			MATERIAL	TIPO	QUANTIDADE
	LARGURA	ALTURA	PEITORIL			
J1	2,80	0,60	2,00	ALUMINIO	MAXIMO AR	2
J2	4,00	1,10	1,10	ALUMINIO	CORRER (2 FLS)	1
J3	0,60	0,60	2,00	ALUMINIO	MAXIMO AR	1
J4	3,00	1,10	1,10	ALUMINIO	CORRER (4 FLS)	2
J5	1,20	1,00	1,10	VIDRO TEMPERADO	FIXO	1
J6	3,70	2,90	0,00	VIDRO LAMINADO	FIXO	4
J7	3,70	0,60	1,50	ALUMINIO	MAXIMO AR	1
JE				PORTA EXISTENTE		

Quadro de Aberturas (Portas)

ESTILO	DIMENSÕES		MATERIAL	TIPO	QUANTIDADE
	LARGURA	ALTURA			
P1	0,70	2,10	VENEZIANA-ALUMINIO	ABRIR (1 FL)	1
P2	0,80	2,10	VENEZIANA-ALUMINIO	ABRIR (1 FL)	4
P3	0,80	2,10	MADERA	ABRIR (1 FL)	2
P4	0,90	2,10	VENEZIANA-ALUMINIO	ABRIR (1 FL)	2
P5	2,00	2,60	VIDRO TEMPERADO	CORRER (2 FL)	1
P6	4,00	1,50	ACO	ROLAR (1 FL)	2
P7	1,00	2,10	VENEZIANA-ALUMINIO	CORRER (1 FL)	3
PE			PORTA EXISTENTE		

APROVAÇÃO:

ARQUITETURA
 Entregue: Av. Santos Dumont esq. 4 Zeca Louza - Bairro Jardim - CEP: 75.115-180 - Anápolis - GO
AMPLIAÇÃO / REFORMA SESC ANÁPOLIS
 BLOCO ACADÊMIA E SFE / 2 PAVIS
 REFORMA COZINHA E LANCHONETE / TÉRREO

Proprietário: SESC - SERVIÇO SOCIAL DO COMÉRCIO

Autor do projeto: ARO. ROUSSEINE RAMOS GAIOSO - CAU 497.398-0

Responsável Técnico: ENG. CIVIL - JOAQUIM EURIPEDES COELHO JR - CREA 46023/D - MG

DISCIPLINA DOS PAVIS: TÉRREO

CONTEÚDO: COZINHA/LANCHONETE: 18.800,00 MP
 PLANTA LAYOUT TÉRREO: 4.285,92 MP
 PLANTA FLUXOS: 1.327,30 MP
 COBERTURA: 4.285,92 MP
 CORTES AA: 5.613,22 MP
 CORTES BB: 4.285,92 MP
 CORTES CC: 4.285,92 MP

DATA: 26/08/2015

REVISÃO: TÉCNICO: GUSTAVO HENRIQUE APÉRIAS MACHADO

03/05

