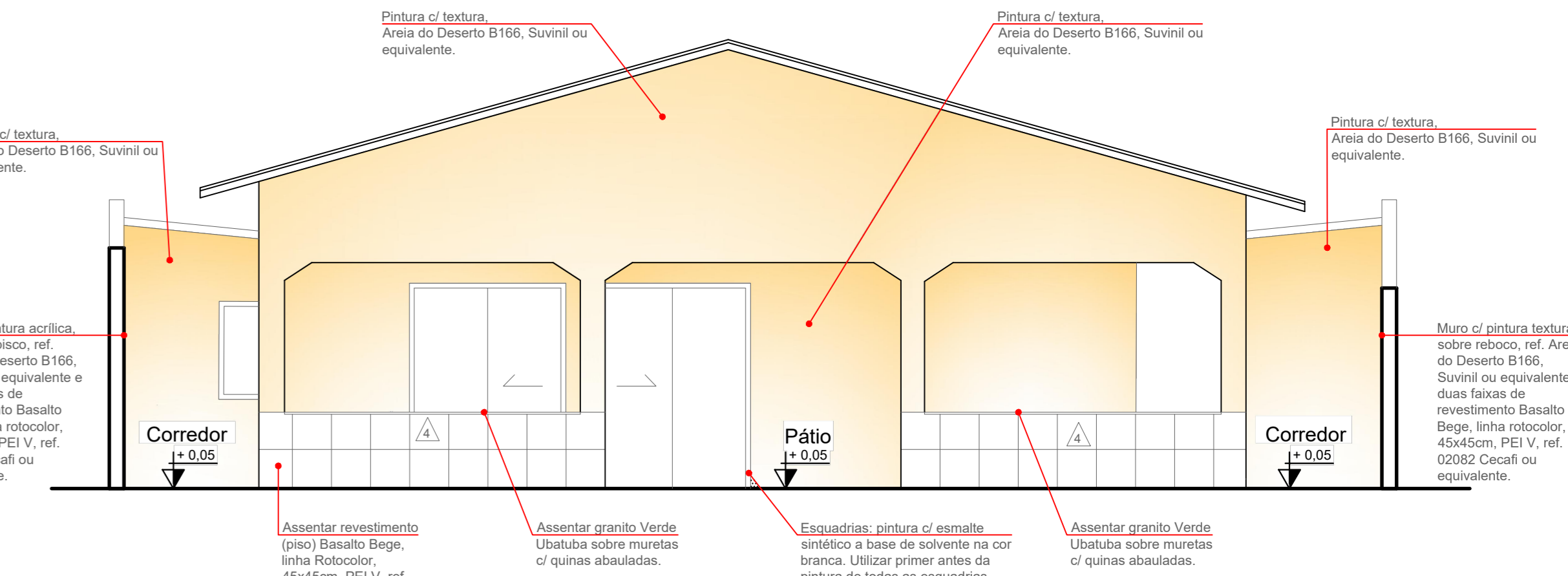
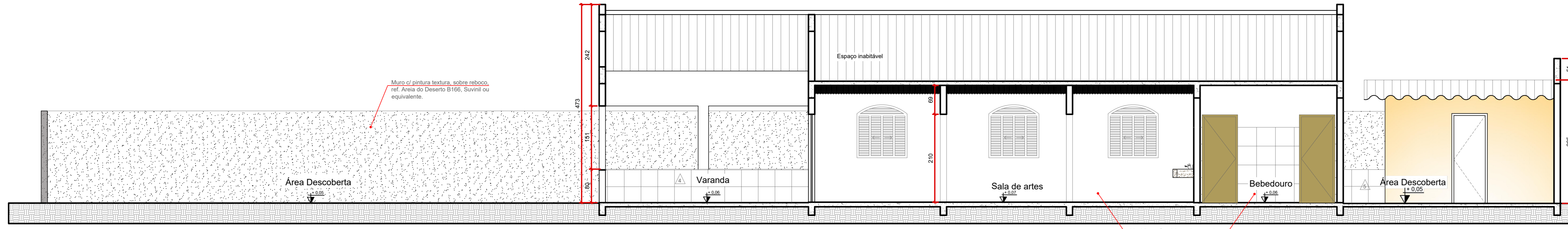


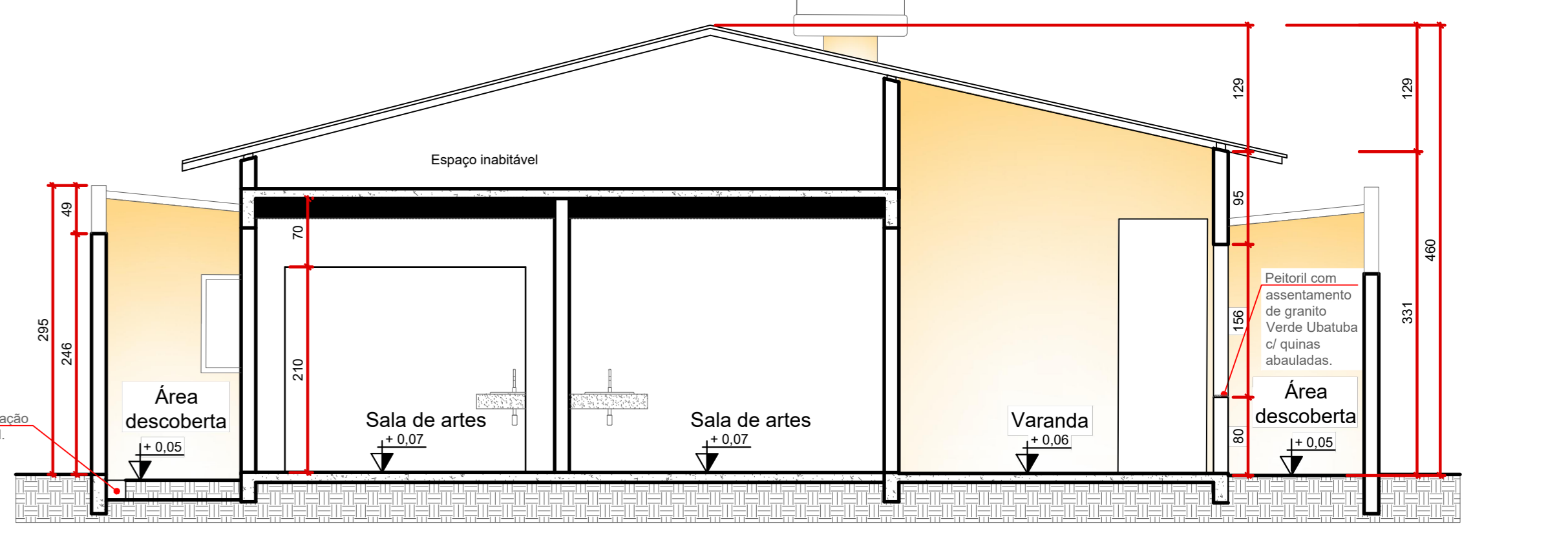
FACHADA LESTE  
ESC 1/50



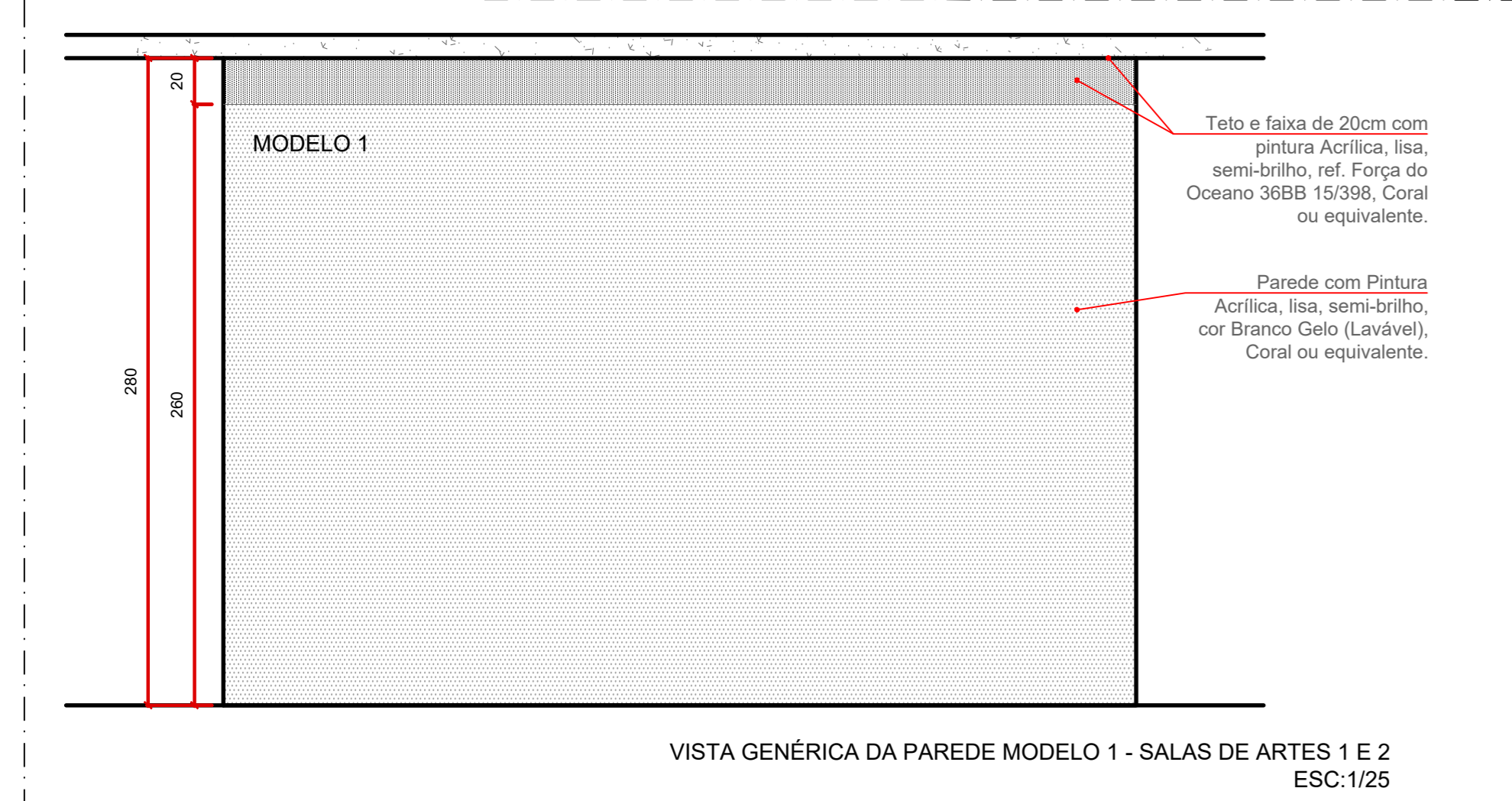
FACHADA SUL  
ESC 1/50



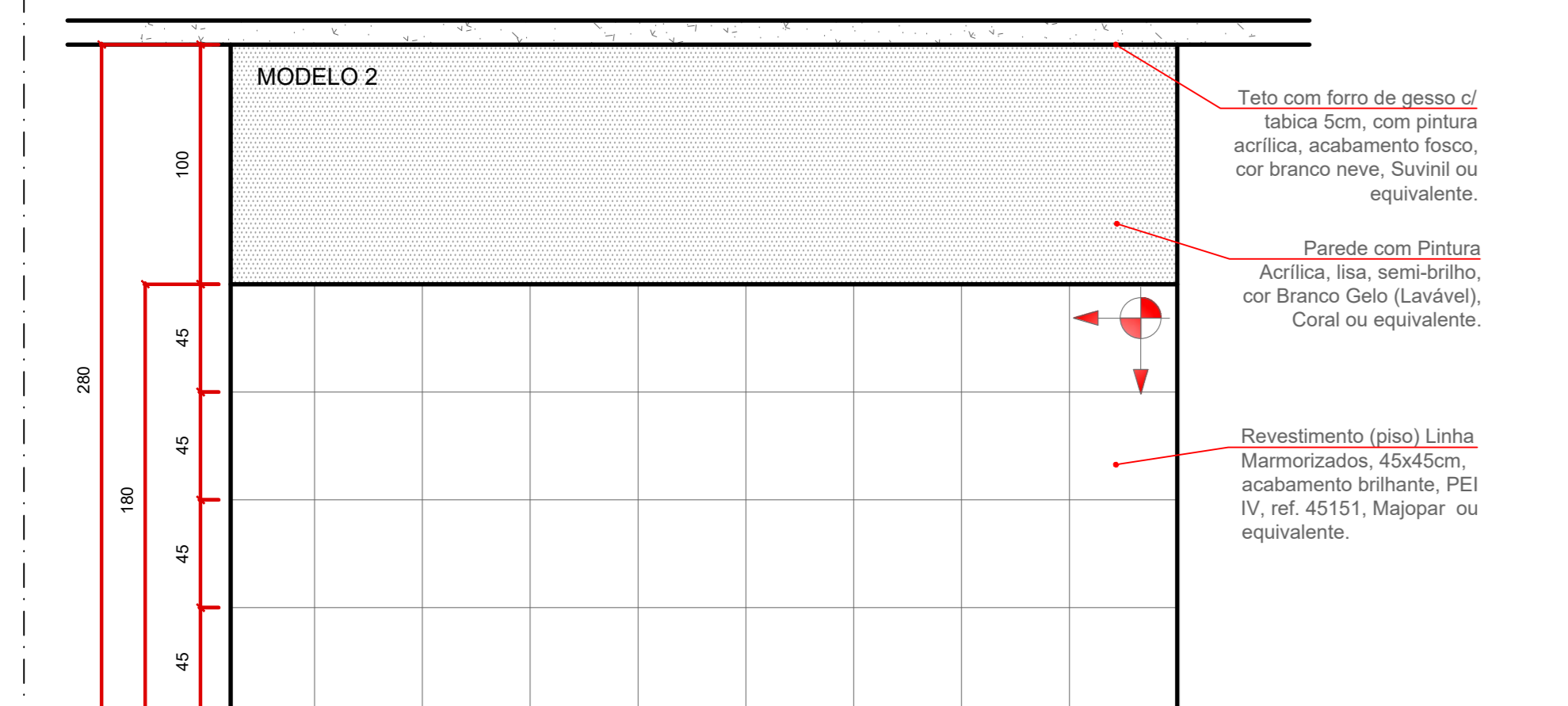
CORTE AA  
ESC 1/50



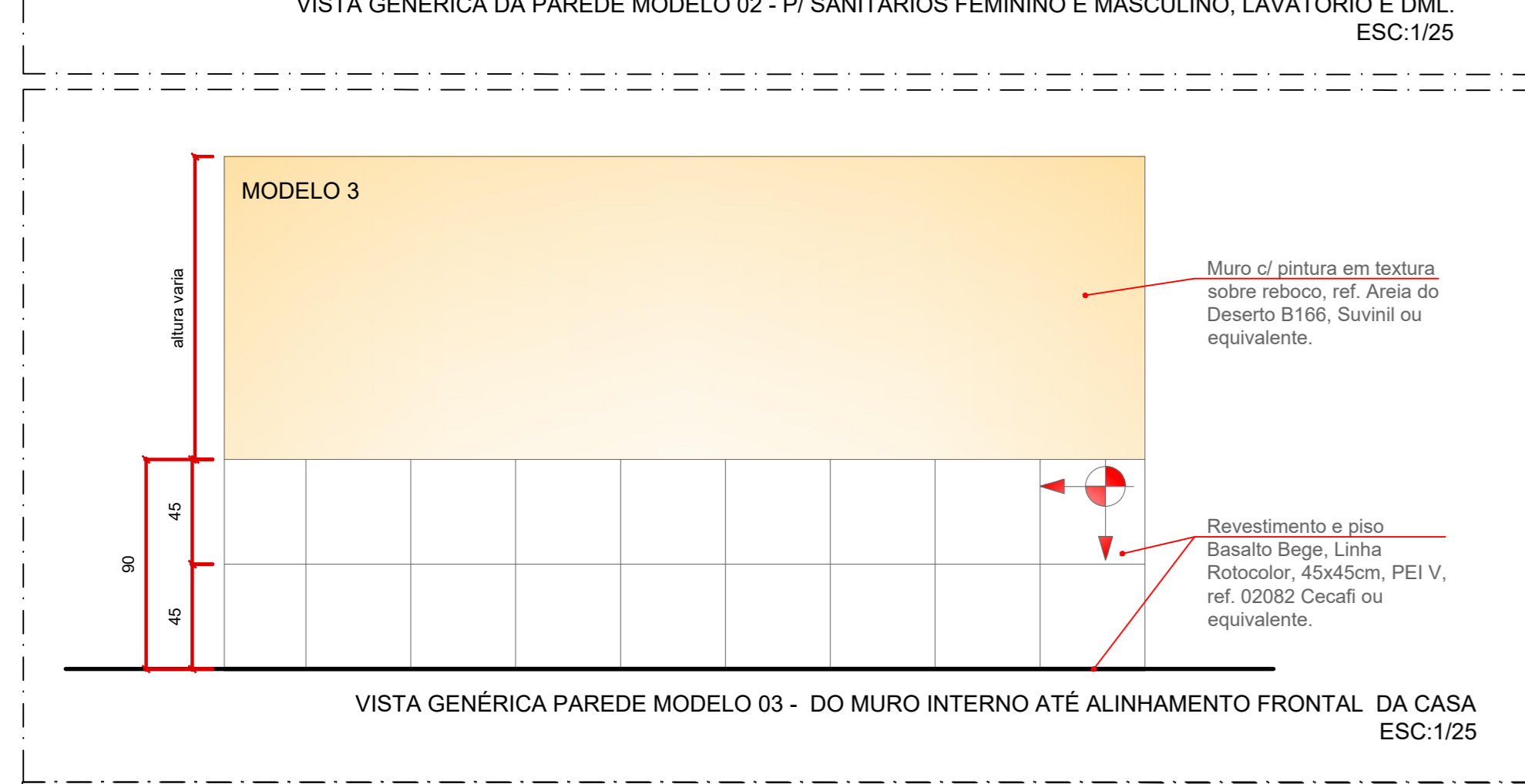
CORTE BB  
ESC 1/50



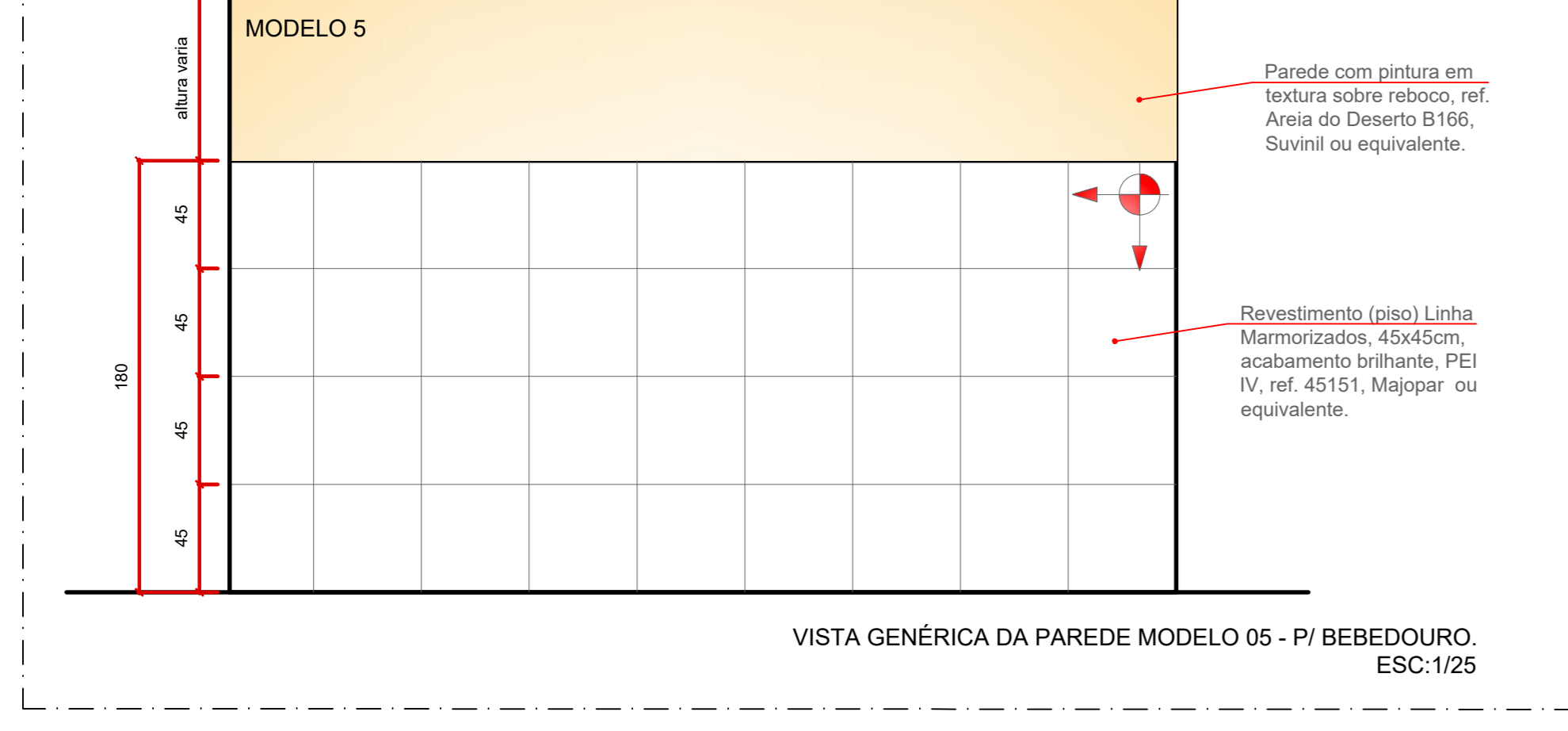
VISTA GÊNICA DA PAREDE MODELO 1 - SALAS DE ARTES 1 E 2  
ESC:1/25



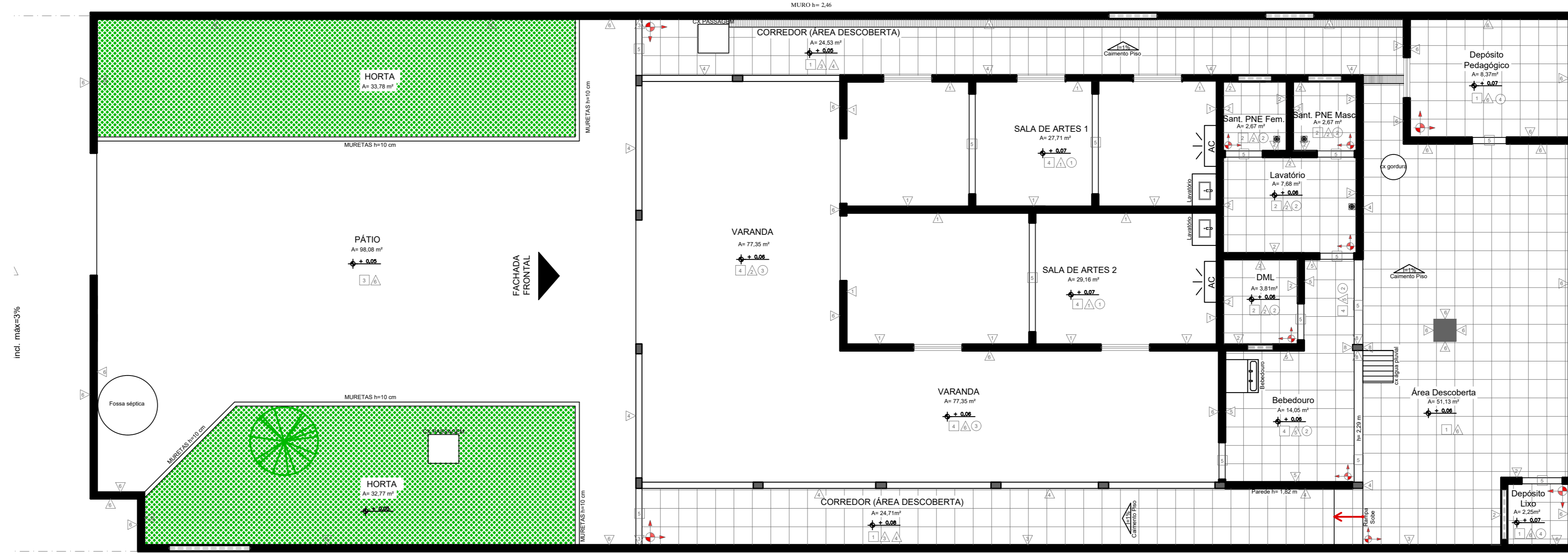
VISTA GÊNICA DA PAREDE MODELO 02 - P/ SANITÁRIOS FEMININO E MASCULINO, LAVATÓRIO E D.M.L.  
ESC:1/25



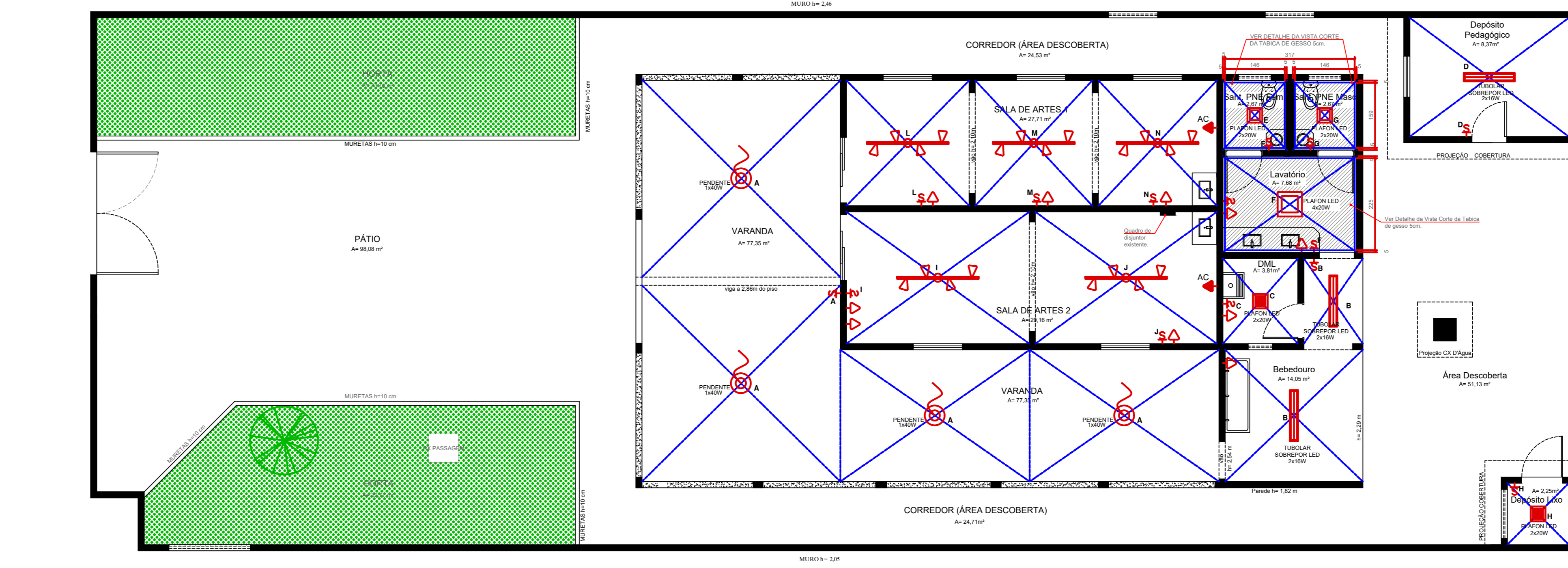
VISTA GÊNICA PAREDE MODELO 03 - DO MURO INTERNO ATÉ ALINHAMENTO FRONTAL DA CASA  
ESC:1/25



VISTA GÊNICA DA PAREDE MODELO 05 - P/ BEBEDOURO.  
ESC:1/25



PLANTA TÉRREO - PAGINAÇÃO PISO  
ESC 1/75



PLANTA TÉRREO - LUMINOTÉCNICO E PAGINAÇÃO TETO  
ESC 1/75

LEGENDA:  
Teto em Gesso com Tabica 5cm

LEGENDA:  
LUMINÁRIA TUBULAR COM 4 x A 5 SPOTS, TAMANHO MÍNIMO DO TUBULO 2,00M, OU EQUIVALENTE TÉCNICO, COM PRIMEIRO CABA SPOT SOBREPOR COM 01 LAMPADA LED OU PAR 2x5, 50W, QUANTIDADE = 02 UNIDADES  
LUMINÁRIA PENDENTE PRATO INDUSTRIAL, TIPO CHAPÉU, COM DESIGN RETRÔ, TAMANHO MÍNIMO DE 300x300 OU EQUIVALENTE TÉCNICO, COM VÍDEO, QUANTIDADE = 02 UNIDADES  
LUMINÁRIA PLACON LED DE SOBREPOR, COM VÍDEO LETOR, DISSIPADOR DE CALOR EM ALUMÍNIO OU EQUIVALENTE TÉCNICO, COM BRANCA, LAMPADA LED, 2,50W, BRANCA FRA 600K-600K, QUANTIDADE = 02 UNIDADES  
LUMINÁRIA PLACON LED DE EMBUTIR, COM VÍDEO LETOR, DISSIPADOR DE CALOR EM ALUMÍNIO OU EQUIVALENTE TÉCNICO, COM BRANCA, LAMPADA LED, 2,50W, BRANCA FRA 600K-600K, QUANTIDADE = 02 UNIDADES  
LUMINÁRIA TUBULAR DE SOBREPOR, DISSIPADOR DE CALOR EM ALUMÍNIO OU EQUIVALENTE TÉCNICO, COM BRANCA, LAMPADA TUBO LED 2x7W, BRANCA FRA 600K-600K, QUANTIDADE = 02 UNIDADES  
INTERRUPTOR EXISTENTE A SER MANTIDO, E APENAS NOS DEPOSITOS ACRESCENTAR, PEI 1,10M DO PISO ACABADO  
TOMADA BAIXA DE USO GERAL, EXISTENTE A SER MANTIDA  
TOMADA ALTA DE USO GERAL, C/H = 210 cm DO PISO ACABADO (INSTALAR)

OBSERVAÇÕES:  
1 - Toda execução das instalações elétricas deve obedecer a procedimentos e normas técnicas, com mão de obra e ferramentas em conformidade a NR-10 e NBR-5410.  
2 - Todas as instalações devem ser testadas antes da sua entrega e o quadro de circuitos deve ser identificado  
3 - Deverão ser instalados interruptores embudados a H= 110cm do piso acabado nos depósitos e sanitários.  
4 - Deverão ser instalados novas tampas dos espelhos dos interruptores e tomadas existentes, seguindo o modelo dos novos pontos técnicos instalados (Ariel ou similar na cor branco).



DETALHE 1 - VISTA CORTE DA TABICA SEM ESCALA

QUADRO DE MATERIAIS	
<b>PISO</b>	
1 PISO BASALTO BEGE, LINHA ROTOCOLOR, 45x45CM, PEI IV, REF. 02082 CECAF OU EQUIVALENTE. NOS DEPOSITOS RODAPE H=10CM	2 PISO SATURNO BRANCO, LINHA ROTOCOLOR, 45x45CM, PEI IV, REF. 02082 CECAF OU EQUIVALENTE.
3 CONTRAPISO PINTADO, COR CINZA CONCRETO.	4 PISO EXISTENTE
5 SOLEIRA / TABEIRA EM GRANITO VERDE UBATUBA 25mm.	
<b>PAREDE</b>	
1 PAREDE MODELO 01 - PINTURA ACRILICA, LISA, SEMI-BRILHO, LAVÁVEL, BRANCO GELO, CORAL, OU EQUIVALENTE. FAIXA COM PINTURA ACRILICA, COR FORÇA DO OCEANO, REF. 366B 15/398, CORAL, OU EQUIVALENTE.	2 PAREDE MODELO 04 - VER FACHADAS (Muros Laterais e Muretas) - REVESTIMENTO (PISO) BASALTO BEGE, LINHA ROTOCOLOR, 45x45CM, PEI V, REF. 02082 CECAF OU EQUIVALENTE. PINTURA NAS PAREDES EXTERNAS, O TEXTURA SOBRE REBOCO, COR AREA DO DESERTO B166, SUVINI, OU EQUIVALENTE.
3 PAREDE MODELO 02 - PINTURA ACRILICA, LISA, SEMI-BRILHO, LAVÁVEL, BRANCO GELO, CORAL, OU EQUIVALENTE. REVESTIMENTO (PISO) LINHA MARMORIZADOS, 45x45CM, ACABAMENTO BRILHANTE, PEI IV, REF. 45151, MAJOPAR, OU EQUIVALENTE.	4 PAREDE MODELO 05 - PINTURA O TEXTURA SOBRE REBOCO, COR AREA DO DESERTO B166, SUVINI, OU EQUIVALENTE. REVESTIMENTO (PISO) LINHA MARMORIZADOS, 45x45CM, ACABAMENTO BRILHANTE, PEI IV, REF. 45151, MAJOPAR, OU EQUIVALENTE.
5 PAREDE MODELO 03 - REVESTIMENTO (PISO) BASALTO BEGE, LINHA ROTOCOLOR, 45x45CM, PEI IV, REF. 02082 CECAF OU EQUIVALENTE. PINTURA ACRILICA, SOBRE CHAPISCO, REF. AREA DO DESERTO B166, SUVINI, OU EQUIVALENTE.	6 PINTURA COM TEXTURA SOBRE REBOCO, COR AREA DO DESERTO, REF. B166, SUVINI, OU EQUIVALENTE.
<b>TETO</b>	
1 LAJE COM PINTURA ACRILICA, COR FORÇA DO OCEANO, REF. 366B 15/398, CORAL, OU EQUIVALENTE.	2 LAJE EMBASSADA COM PINTURA PVA, ACABAMENTO FORCO, COR BRANCO NEVE, SUVINI.
3 TELHA CERÂMICA.	4 TELHA FIBROCEMENTO ONDULADA.

# ARQUITETURA - Projeto de Reforma Espaço Pedagógico SESC Cidadania

Endereço: Rua C-224, Quadra 497, Lote 13, Jardim América, Goiânia, GO.  
SERVIÇOS AUXILIARES A EDUCAÇÃO TERREO

Proprietário: SESC - SERVIÇO SOCIAL DO COMÉRCIO

Autor do projeto: ARO, ROUSSIENE RAMOS GAIOSO - CAU A92.117-3

Responsável Técnico: ENG. CIVIL JOAQUIM EURIPEDES COELHO JR. - CREA 46023/D MG

LOCALIZAÇÃO:	DESCRIÇÃO DOS FATOS:	ÁREA DO TERRENO ORIGINAL:	ÁREA DO TERRENO PÓS DIVISÃO:	FOIN:
	FACHADAS SUL E LESTE	455,00MP	455,00MP	3/4
	CORTES AA E BB	455,00MP	455,00MP	
	PAGINAÇÃO DE PISO	194,40MP	194,40MP	
	PAGINAÇÃO DE PAREDE LUMINOTÉCNICO	66,50MP	66,50MP	
QUADRO DE MATERIAIS	ARQUIVO	20230917	20230917	DATA: 20230917
				REVISÃO: CLARA RAÍSSA CLARA FRANZINA